



STUDIO LE 14 QUÉZAC - GORGES DU TARN CAUSSES

"LE 14" STUDIO À LOUER -
QUÉZAC

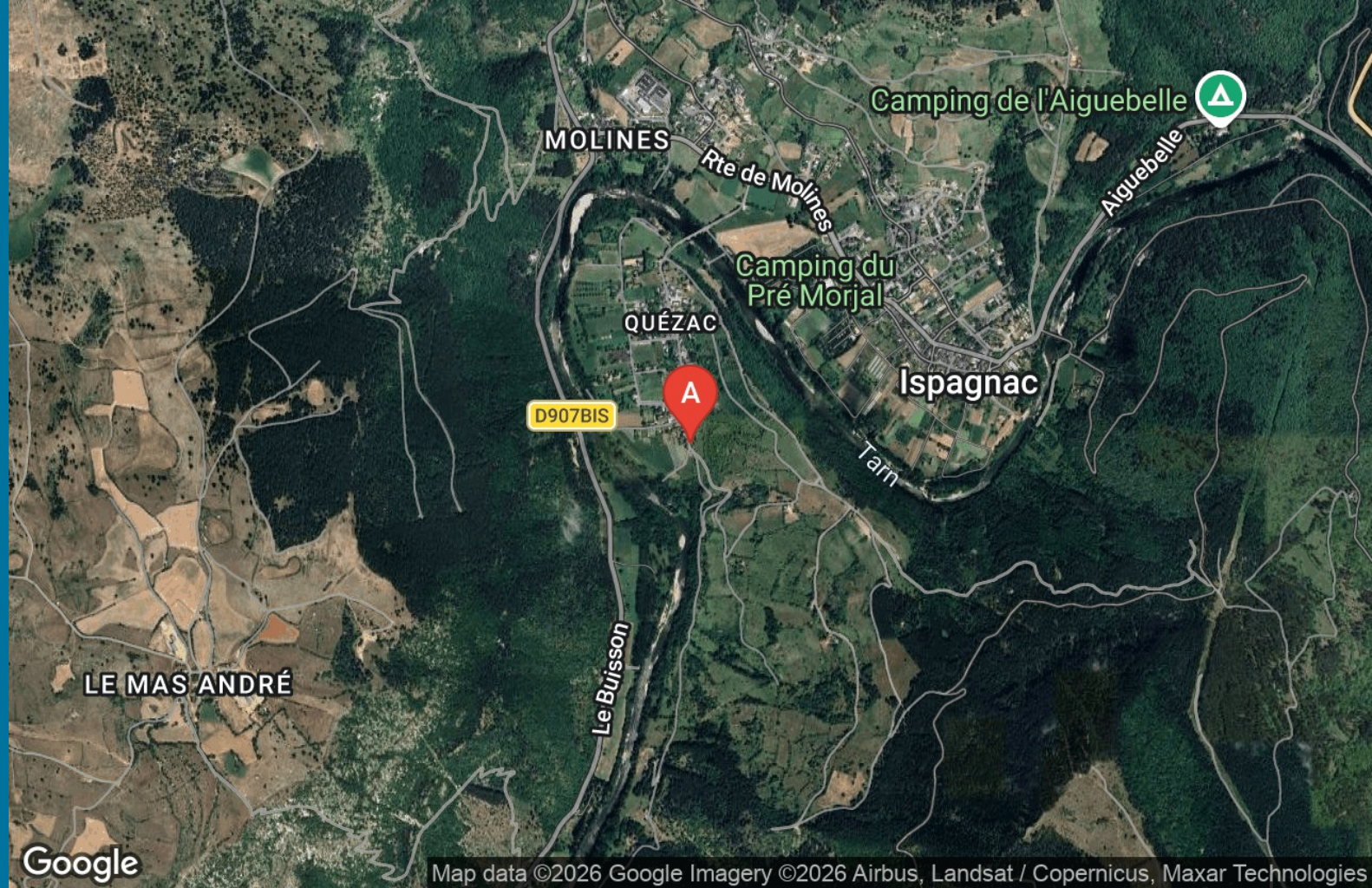
<https://le14quezac.fr>



Valérie et Olivier

+33 6 15 91 81 08

A "Le 14" Grand Studio à louer - Quézac -
Gorges Du Tarn Causses : 14, Rue Marie et
Raymond Martin - 48320 Quézac - GORGES DU
TARN CAUSSES





"Le 14" Grand Studio à louer - Quézac - Gorges Du Tarn Causses



Maison



2

personnes



1

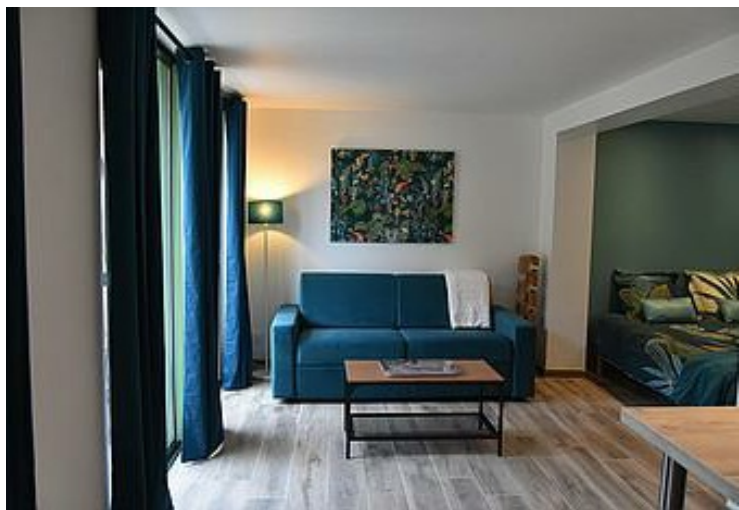
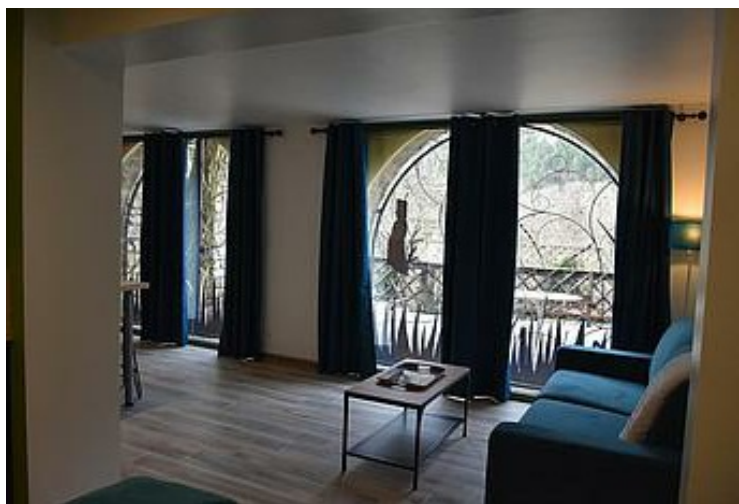
chambre



50

m2

Au cœur de la nature, ce grand studio est paisible et indépendant et possède une entrée distincte. Il se trouve en rez de jardin de notre maison. Idéalement placé sur le chemin d'Urbain V, dans le petit village de Quézac, il est doté de grandes baies vitrées ouvrant sur une grande terrasse avec vue sur les jardins.





Pièces et équipements

<i>Chambres</i>	Chambre(s): 1 Lit(s): 1	dont lit(s) 1 pers.: 0 dont lit(s) 2 pers.: 1
<i>Salle de bains / Salle d'eau</i>	Salle de bains avec douche Sèche cheveux	Salle de bains privée Sèche serviettes
<i>WC</i>	Salle(s) d'eau (avec douche): 1 WC indépendants	WC privés
<i>Cuisine</i>	Cuisine américaine Combiné congélation Four à micro ondes Réfrigérateur	Four Lave vaisselle
<i>Autres pièces</i>	Terrasse	
<i>Media</i>	Télévision	Wifi
<i>Autres équipements</i>	Lave linge privatif	
<i>Chauffage / AC</i>	Chauffage	
<i>Exterieur</i>	Salon de jardin	
<i>Divers</i>		

Infos sur l'établissement



Communs

A proximité propriétaire
Entrée indépendante

Dans maison



Activités



Réseaux

Accès Internet



Stationnement

Parking à proximité



Services



Extérieurs

A savoir : conditions de la location

Arrivée Les arrivées se font entre 17h et 19h. Merci de nous donner un horaire (approximatif) de votre arrivée.

Départ Les départs se font avant 10h.

Langue(s) parlée(s) Anglais Français

Annulation/Prépaiement/Dépot de garantie Nous demandons un acompte de 30% à la réservation, le solde une semaine avant votre arrivée.

Moyens de paiement Espèces Virement bancaire

Ménage Le ménage est compris dans le prix indiqué. Nous demandons toutefois que les poubelles soient vidées, la vaisselle rangée et le lave vaisselle débarrassé.

Draps et Linge de maison Draps et/ou linge compris

Enfants et lits d'appoints

Animaux domestiques Les animaux ne sont pas admis.

Tarifs (au 27/03/26)

"Le 14" Grand Studio à louer - Quézac - Gorges Du Tarn Causses

575€ Tarif pour 5 nuits minimum. Ménage 45€. Taxe de séjour 0,80€ par personne et par jour

Tarifs en €:	Tarif 1 nuit en semaine (L, M, M, J, D)	Tarif 1 nuit en weekend (V ou S)	Tarif 2 nuits weekend (V+S)	Tarif 7 nuits semaine
du 31/03/2026 au 30/09/2026	115€	115€		

Mes recommandations



PIZZERIA LES CAYRELLES

+33 4 66 45 43 57 +33 6 81 32 46 23

Camping le Prè Morjal

<https://camping-premorjal.com/>

0.7 km

ISPAGNAC



Situé dans le vallon d'Ispagnac, prenez une pause gourmande dans ce restaurant. Angéline et sa famille vous accueillent dans une ambiance conviviale où le mot "vacances" est de rigueur! Vous pourrez déguster divers plats : viandes, frites, pizzas artisanales, burgers ... Avec une carte aux noms originaux, découvrez en un repas quelques mots et expressions en patois Lozérien. Tous les jeudis soirs de Juillet / Août : soirée animée.



AUX CINQ ARCHES

+33 4 66 44 20 18

Panorama de Castelbouc

5.5 km

GORGES DU TARN CAUSSES



Venez vous installer confortablement face à l'une des plus belles vues des gorges du Tam ! Nous vous y proposons un panel de mets et boissons issus du circuit court. Les produits lozériens sont à l'honneur, en tapas faits maison, mais aussi en glaces, en limonades, bières, sirops... Tous les dimanches de 11h à 15h : brunch uniquement sur réservation. Vous pourrez également profiter d'événements divers et variés, restez connectés !



L'ESTIVAL

+33 6 43 46 74 24

Flower Camping Le Pont du Tam

6.1 km

FLORAC TROIS RIVIERES



L'estival, au cœur de notre nature cévenole, vous accueille en bordure de rivière dans une atmosphère chaleureuse et conviviale. Notre cuisine met à l'honneur notre terroir, offrant des saveurs authentiques cuisinées ou grillées au brasero. Une grande terrasse ombragée, une cuisine locale, une ambiance décontractée, découvrez le restaurant incontournable de vos soirées d'été ! Tous les jours à partir de 18h sauf le mercredi.



LA BERGERIE

+33 4 66 45 19 66# +33 4 34 25 95 41

Camping Chantemerle

7.1 km

BEDOUES-COCURES



Situé en bordure du Tam, dans un cadre magique et bucolique, le bar-restaurant-pizzeria « La Bergerie », ouvert de mai à septembre, est un lieu de vie important du camping Chantemerle. Venez à l'heure de la plage y consommer boissons fraîches et glaces. En soirée, venez savourer nos divers plats et spécialités régionales élaborés par notre Chef avec nombre de produits frais locaux. Venez aussi y déguster nos délicieuses pizzas entièrement faites maison par Michèle, formée par le Chef italien Joseph CARDONE à l'Ecole niçoise de Pizzaïolo. Aire de jeux pour occuper les petits sur site. Pizzas et burgers à emporter



RESTAURANT GRAND HOTEL DU PARC

+33 4 66 45 03 05 +33 6 07 24 22 69

47 avenue Jean Monestier

<http://www.grandhotelduparc.fr>

7.1 km

FLORAC TROIS RIVIERES



Pour parfaire votre connaissance de la Lozère, nous vous proposons de faire une halte dans ce restaurant pour y déguster les produits du terroir. Vous serez accueillis dans un cadre chaleureux, convivial et décontracté que vous soyez seul, en couple, en famille, ou en groupe. Vous y découvrirez les produits incontournables bien de chez nous (châtaigne, aligot saucisse, Bœuf Aubrac, truite de Florac, pélardon, cèpes, charcuteries, miel des Cévennes ...) ainsi que quelques spécialités de la Maison GLEIZE. Vous retrouverez également dans la carte les plats typiques et les produits locaux et de saison. Les trois menus sauront satisfaire les petits comme les grands gourmands. Vous apprécierez aussi le très agréable hôtel et sa piscine.

Mes recommandations (suite)

5 raisons de venir dans notre destination

Top 5 des activités

OFFICE DE TOURISME GORGES DU TARN, CAUSSES, CÉVENNES

WWW.CEVENNES-GORGES-DU-TARN.COM



RESTAURANT BAR LE GLOBE

+33 4 66 45 00 32

1 place de l'Esplanade Marceau
Farelle

7.3 km

FLORAC TROIS RIVIERES



Le restaurant du Globe vous offre des formules de restauration : carte, menus, restauration rapide. Vous pourrez aussi déguster : tripous à la paysanne, saucisses de Pays farcies aux châtaignes ou saucisses de Pays aux herbes. Ou tout simplement pour prendre une boisson accompagnée d'une glace sur la terrasse ombragée ou encore dans la grande salle selon la saison. Aux beaux jours, la place de l'Esplanade où se situe le restaurant, est aussi un des lieux de rendez-vous touristiques.



RESTAURANT L'ADONIS

+33 4 66 45 00 63

48 rue du Pêcher

<http://www.hotel-gorgesdutarn.com>

7.6 km

FLORAC TROIS RIVIERES



Profitez d'une escale dans la capitale du Parc national des Cévennes pour découvrir la table de Martial Paulet. Amoureux de la cuisine depuis toujours, le chef saura faire chanter vos papilles de bonheur au gré des saisons aux saveurs locales. Fort de sa réputation, le restaurant l'Adonis vous invite à partager un instant gourmand autour de plats raffinés composés de produits locaux et bio. Toujours attentifs à vos besoins, Martial saura s'adapter à vos demandes. La suggestion du chef : la Raviolo de Pélardon!



BAR RESTAURANT LES VOILETS ROUGES

+33 4 66 32 77 76

22 rue de La Croisette

7.8 km

FLORAC TROIS RIVIERES



Ce bar restaurant vous accueille toute l'année et vous propose des assiettes complètes bien garnies. Idéal pour groupes de motards. Et peut être aurez vous l'occasion d'assister à une soirée concert.



RESTAURANT LA LOZERETTE

+33 4 66 45 06 04

Route du Pont de Montvert

<http://www.lalozerette.com>

7.9 km

BEDOUES-COCURES



C'est dans un écrin de nature préservée au cœur des Cévennes qu'est blottie La Lozerette. Une demeure, qui depuis trois générations accueille avec hospitalité ses hôtes pour des séjours gourmands. Dans la salle au décor soigné, vous pourrez apprécier une cuisine raffinée : mélange subtil de gastronomie, de saveurs du terroir, mise en valeur des produits locaux qui traduisent son engagement à l'écotourisme. La carte des vins, riche en crus régionaux, contribue également aux plaisirs inoubliables. Pierrette Agulhon, en maîtresse de maison et sommelière de renom, saura vous conseiller pour accompagner au mieux vos plats. Cet établissement propose aussi ses chambres d'hôtel conviviales et douillettes.



RESTAURANT DE L'HÔTEL DU PONT NEUF

+33 4 66 45 01 67

25 Quartier de la Croisette

<https://www.florac-hotel-pontneuf.fr>

8.0 km

FLORAC TROIS RIVIERES



Nos chefs vous accueillent avec leurs plats frais et fait maison, nos viandes et nos fromages proviennent de Lozère. Dégustez votre repas avec des vins du Languedoc sélectionnés par votre caviste. Menu du jour réalisé à base de produits frais et locaux. Petit déjeuner (buffet) ouvert à tous de 7h30 à 10h. Cet hôtel-restaurant confortable est situé à l'entrée de Florac en bordure du Tarn. Le centre-ville avec tous les commerces n'est qu'à deux pas.

Mes recommandations (suite)



RESTAURANT BAR DES GORGES DU TARN

☎ +33 4 66 48 50 10
Rue de la Combe



RESTAURANT DU NORD

☎ +33 4 66 48 53 46 ☎ +33 6 59 72 56 40
Rue Principale



L'ABRACADA BAR

☎ +33 4 66 47 79 15
Front du Tarn et rue Basse
📱 <https://www.mavillemonshopping.fr/fr/s>



L'AUBERGE CEVENOLE

☎ +33 4 66 45 11 80
Le Village



9.0 km 📍 GORGES DU TARN CAUSSES



Aux portes d'entrée de Sainte Enimie, faites une pause gourmande dans ce petit restaurant à la cuisine familiale. Ouvert toute l'année, vous pourrez profiter de sa grande terrasse ombragée durant l'été, ou vous mettre au chaud dans la salle de restaurant restée authentique. A ne surtout pas manquer! Son feuilleté au chèvre et miel et son moelleux à la châtaigne.

9.0 km 📍 GORGES DU TARN CAUSSES



Cuisine traditionnelle et régionale, le restaurant du Nord vous invite à découvrir ses spécialités. La salle de restaurant est situé dans d'anciennes écuries aux larges baies vitrées et s'ouvrent sur une petite terrasse donnant sur la rue principale.

9.0 km 📍 GORGES DU TARN CAUSSES



Bar à vins, bières, tapas : en terrasse vous avez la possibilité de déguster les produits de la cave tout en profitant de la vue sur le Tarn. Vins d'Ispagnac, d'Occitanie, bio, naturels, sans sulfite ajouté... Apéritif régionaux : cartagène, calistou, muscat, maury, banyuls... Bières artisanales de la région : du méjean, de la jonte, d'olt... A toute heure, nous vous proposons un choix de tapas et produits frais : charcuterie et fromages de la région et autres tapas du moment (dont quelques tapas végétariens), coupes de glaces et desserts maison.

9.0 km 📍 FLORAC TROIS RIVIERES



Cette petite auberge typique au cadre rustique est située à la Salle Prunet, petit village, en bordure de la Mimente, à 2 km de Florac. Annie vous propose une cuisine raffinée issue des traditions locales et notamment ses spécialités : tête de veau, veau à la sauce aux cèpes, aligot... Près de la cheminée dans la salle au décor champêtre, ou en terrasse à la belle saison, vous apprécierez l'ambiance conviviale et agréable.

Mes recommandations (suite)

5 raisons de venir dans notre destination

Top 5 des activités

OFFICE DE TOURISME GORGES DU TARN, CAUSSES, CÉVENNES

WWW.CEVENNES-GORGES-DU-TARN.COM



BAR CHEZ LEON

+33 6 35 11 51 83

Front de tam

9.1 km

 GORGES DU TARN CAUSSES  

Le bar Brasserie chez Léon situé dans le village de Sainte-Enimie sur la rue principale à l'angle de la route de Mende, vous accueille sur sa terrasse ombragée en famille ou entre amis pour une halte dans les Gorges du Tarn. Vous aimez les produits frais et locaux, les terrasses agréables, les cocktails ou café, venez chez Léon. En famille ou entre amis, venez vous rafraîchir et prendre une pause dans les Gorges du Tarn!



PIZZERIA LES 2 SOURCES

+33 4 30 43 61 91

Route des Gorges du Tam

 <https://pizzeriales2sources.fr>

9.2 km

 GORGES DU TARN CAUSSES  

Déguster une pizza artisanale en surplombant le Tam depuis la terrasse ou dans la véranda, c'est possible chez Floriane et Teddy! Pizzas cuites au feu de bois et garnies avec des produits locaux, vous partagerez un moment chaleureux avec vue sur le pont de Sainte Enimie. Avis aux plus gourmands, les pizzas sont copieuses!



LE PETIT PARIS

+33 7 62 65 65 72

Rue des Tendes

 <https://www.lestendes-gorgesdutarn.fr>

9.2 km

 GORGES DU TARN CAUSSES  

L'équipe du Petit Paris, pour sa 5ème saison, vous invite à découvrir sa carte sur place ou à emporter, proposant principalement des plats fait maison avec des produits de qualité et de région, tout cela dans une ambiance détendue et familiale. Au menu ? Burgers et plats réalisés avec produits régionaux. Mais aussi des plats du jour cuisinés et une découverte gustative autour de spécialités italiennes en période de hors saison.



AUBERGE RURALE DES LAUBIES

+33 4 66 48 01 25

Les Laubies du Mont Lozère

 <https://www.auberge-des-laubies.fr/re>

10.7 km

 SAINT-ETIENNE-DU-VALDONNEZ  


Au pied du Mont Lozère, découvrez une auberge familiale avec sa cuisine à base de produits frais maison issus de l'exploitation agricole attenante. Vous y serez accueillis chaleureusement pour déguster les charcuteries maison, la poêlée de pommes de terre du jardin, les cuisses de grenouilles, le veau de la ferme et bien d'autres spécialités comme la tête de veau. C'est une de ces Auberges, comme on les aime, des bons produits, un accueil attentionné et en prime la vue exceptionnelle sur les Puechs des Bondons. Une adresse incontournable lors de vos sorties sur le massif du Mont Lozère à la découverte de ses nombreux sites, tels que la Cascade de Rûnes, l'étang de pêche de Barrandon (juste à côté), les clochers de tourmente... ! Mathieu et sa famille vous proposent également un service traiteur toute l'année, ainsi qu'une location d'un



AUBERGE DE LA CASCADE

+33 4 66 48 52 82

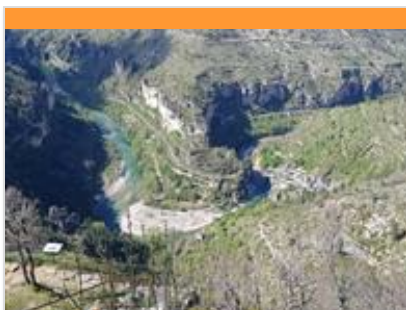
Saint-Chély du Tam

 <http://www.aubergecascade.com>

11.8 km

 GORGES DU TARN CAUSSES  

Maître Restaurateur depuis 2014, le chef de la belle table de l'Auberge de la Cascade vous invite à déguster les spécialités culinaires de la région élaborées à partir de produits frais. Une cuisine familiale "faite maison" simple et traditionnelle que vous savourerez dans un site d'exception, au cœur des Gorges du Tarn, à quelques minutes de Sainte-Enimie. Confortablement installé dans sa jolie salle de restaurant chaleureuse avec murs de pierres apparentes, dans sa véranda climatisée ou sur la terrasse ombragée avec vue, vous vous délecterez de belles assiettes toutes aussi savoureuses que généreuses. Difficile de choisir entre une omelette aux cèpes, une truite persillée, un foie gras "fait-maison" et bien d'autres mets délicieux... Le tout accompagné d'une belle carte des vins.



LE SALTADOU - PANORAMA DE SAINT CHÉLY DU TARN

+33 6 61 97 92 65
RD 986

<https://chrystel48.wixsite.com/panorara>
12.0 km

GORGES DU TARN CAUSSES

Le Panorama le Saltadou vous propose en juillet et août de vous restaurer sur sa terrasse ombragée tout en profitant de la vue. Des ardoises vous sont proposées vous permettant de découvrir les charcuteries et fromages de brebis du Causse Méjean et la spécialité de la maison, le Pounti (un mélange de blettes, oignons et persil allié à de la chair à saucisse et des pruneaux). En dessert, des verrines de fromage blanc nappé de miel ou de confitures des propriétaires. Si vous souhaitez un apéritif vous aurez le choix entre la catagène, un apéritif local à base de moût de raisin élaboré par un des fournisseur vigneron dans les Gorges du Tarn, ou bien à un kir châtaigne (vin blanc de notre vigneron et liqueur de châtaignes des Cévennes). La terrasse vous accueille également pour déguster une boisson fraîche ou une glace mais vous aurez aussi la possibilité de boire un bon café au



AUBERGE DE LA GRIVE

+33 4 66 48 52 21
Caussignac

<http://www.auberge-grive.fr/>

13.2 km

MAS-SAINT-CHELY

Dans un cadre particulièrement reposant au coeur du Causse Méjean et surplombant les Gorges du Tarn, à 5 mn de Sainte-Enemie et de l'Aven Armand, la petite auberge de la Grive vous attend. Son chef et son équipe sauront vous régaler en vous proposant ses spécialités et ses produits du terroir : charcuteries maison, agneaux du causse, volailles fermières... Terrasse avec véranda ouverte pour vous accueillir quel que soit le temps. Vous pourrez trouver également une épicerie avec produits du terroir et des produits de première nécessité ainsi que le dépôt de pain.



LA FERME DE L'HOM

+33 4 66 45 66 14
LIEU DIT L'HOM

<http://ferme-de-lhom.com>

15.9 km

FRAISSINET-DE-FOURQUES

Sur le bord du causse mejean, en plein coeur du Parc National des Cévennes, Martine et Julie sont agricultrices sur une exploitation familiale avec brebis, vaches, cochons et volailles. Tous les menus sont concoctés avec les produits issus de leur production fermière.



LE REFUGE DE ROUSSES

+33 6 80 47 43 48
Village

<https://www.lerefugederousses-ceven>

18.5 km

ROUSSES

Le Bar restaurant Le Refuge de Rousses est situé à 700m d'altitude, au pied du Mont Aigoual et à proximité des Gorges du Tapoul. En semaine le restaurant propose un plat du jour le midi et des formules snacking avec une cuisine dite "décontractée". Différentes formules adaptées à chacun comme les petits déjeuners servis au restaurant, la petite faim, ou la pause gourmande avec une glace... Le Refuge de Rousses abrite une salle hors-sac pour les personnes qui pratiquent le canyoning dans les Gorges du Tapoul et des chalets tout confort à louer à partir de deux nuitées ou à la semaine selon la période de l'année. Le Refuge de Rousses, C'est aussi une épicerie, ou l'ont peut retrouver des produits locaux des infos touristiques et de l'évènementiel.



RESTAURANT DU PANORAMA DU ROC DES HOURTOUS

+33 4 66 48 57 48
Rieisse

<https://www.panoramadesgorgesduta>
20.5 km

LA MALENE

Grimper jusqu'au panorama du Roc des Hourtous n'est pas une mince affaire. Mais quand on sait que depuis un des plus beaux belvédères des Gorges du Tarn, on peut manger ou simplement siroter une bière locale, l'ascension devient beaucoup plus intéressante. Vous pouvez aussi, venir en voiture. Omella et Simon vous invitent à leur table pour un moment simple et gourmand. Soucieux de l'environnement exceptionnel qui les entoure, vos hôtes vous proposent des plats faits maison en favorisant les circuits courts. Et si éventuellement vous en laissez dans votre assiette, ne vous inquiétez pas, vos restes feront le bonheur des poules ! Ici on est sur du zéro gaspi, zéro déchet ! Vous êtes sur un site classé et privé, merci de respecter ce lieu de vie exceptionnel.



RESTAURANT DU CHATEAU D'AYRES

+33 4 66 45 60 10

<http://www.hotel-restaurant-meyrueis.com>

21.6 km
MEYRUEIS



Le restaurant du Château d'Ayres vous propose une cuisine gastronomique qui magnifie les produits du terroir. Revisitée et originale, elle vous fera découvrir ou redécouvrir une multitude de saveurs et de parfums subtils. Vous pourrez déguster les spécialités telles que : foie gras mi-cuit sauce chutney et muscat, carré d'agneau avec sa purée de châtaignes, gratin aux fruits rouges au coulis de framboises... D'une capacité de 80 couverts, le restaurant dispose de trois salles à manger dans la partie médiévale du château. La grande salle est ouverte sur la terrasse et le parc. Les deux autres sont attenantes et s'ouvrent sur une terrasse à l'arrière du château.



LE JARDIN DES GLACES

+33 4 66 45 43 75

1, avenue Edouard Alfred Martel

22.3 km
MEYRUEIS



Le restaurant vous propose une cuisine traditionnelle et des spécialités locales à base de produits frais selon la saison. Il est situé au bord de la Jonte et les repas se servent dans son jardin ou en salle par du personnel professionnel. Le + de cette adresse : Aligot fait maison, viandes issue de l'élevage local, écrevisses fraîches, fromages régionaux.



RESTAURANT DE FRANCE

+33 4 66 45 60 07

10 place Jean Séquier

<http://www.hotel-meyrueis-lozere.fr/res>

22.5 km
MEYRUEIS



Dans un village typique, entre l'Aven Armand, Dargilan, et les Gorges du Tarn, le Grand Hôtel de France, vous propose son restaurant, sa terrasse, ainsi que sa salle de réunion et séminaire. Un restaurant au centre du village à la cuisine raffinée avec des spécialités locales (Mousse de bleu des Causses, compotée de poires et noix torréfiées, Croustade de biche, sauce grand veneur, tiramisu à la châtaigne...



RESTAURANT FAMILY

+33 4 66 45 60 02

Quai de la Barrière

<http://www.hotel-family-meyrueis.com>

22.6 km
MEYRUEIS



Le restaurant Family à Meyrueis offre un cadre des plus agréables pour savourer la délicieuse cuisine du maître restaurateur, le chef Benoit Julien. Vous dégusterez des plats de la région: aligot, viandes de Lozère, tripoux, charcuteries maison... À l'intérieur, une agréable salle de restaurant climatisée vous plonge dans une ambiance à la fois chaleureuse et intimiste avec sa partie voûtée en pierres apparentes, idéale pour des dîners en tête à tête. Et pour les déjeuners et dîners à l'extérieur, vous pourrez profiter de la terrasse suspendue au dessus de la rivière : calme et fraîcheur garantis !



RESTAURANT LE MONT AIGOUAL

+33 4 66 45 65 61

34 Quai de la Barrière

<http://www.hotel-mont-aigoual.fr>

22.6 km
MEYRUEIS



Fidèle à l'esprit de l'ancien chef — ardent défenseur d'un savoir-vivre authentique — la table perpétue une tradition gourmande avec une cuisine de terroir fait maison, généreuse et inventive, qui rend hommage aux produits et aux saveurs du pays cévenol. Dans l'assiette, on retrouve une cuisine qualitative, élaborée et goûteuse, toujours ancrée dans le terroir, avec des saveurs à découvrir à chaque visite. Côté salle, l'expérience est à la hauteur : accueil chaleureux, service souriant, table impeccable et professionnalisme irréprochable sont régulièrement salués. Que l'on vienne en duo, en famille ou pour un repas convivial entre amis (même autour d'une grande table), tout est réuni pour passer un excellent moment, dans une adresse qui vise le "sans-faute".



GLACIER ARMAND ET MARIE

+33 6 64 77 44 86

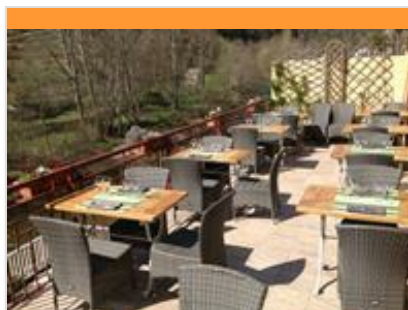
Lieu-dit Hyelzas

<https://www.armand-et-marie.com/>

23.0 km
HURES-LA-PARADE



Le glacier fermier Armand et Marie vous fait découvrir ses glaces BIO et crêpes BIO au lait de brebis de la ferme. Prenez place sur la belle terrasse panoramique avec vue imprenable sur la causse Méjean pour déguster de délicieuses coupes glacées avec chantilly et différents coulis maison, boissons chaudes ou froides BIO. Visite de la traite gratuite uniquement les jours d'ouverture à 17h de Pâques au 15 septembre. Glaces, viandes et plats cuisinés de la ferme en vente libre service 24h/24h.



RESTAURANT L'ALICANTA - HOTEL DOUSSIÈRE

+33 5 65 62 60 25

Restaurant l'Alicanta

<http://www.hotel-doussiere.com>

32.0 km
LE ROZIER



Flore vous accueille dans une salle lumineuse donnant sur une terrasse qui surplombe la Jonte. Guillaume, Maître restaurateur, mitonne des plats raffinés et originaux faits maisons à prix raisonnable. Inscrit au BIB gourmand 2021 et idéalement situé à la confluence du Tarn et de la Jonte au Rozier, le restaurant de l'Hôtel Doussière, L'Alicanta, vous propose une pause de gourmandise et de détente. Vous prendrez place dans un cadre ravissant et agréablement agencé. Au menu, le Chef vous préparera une cuisine française riche et goûteuse. À travers la carte, vous découvrirez ou redécouvrirez les délicieux produits du terroir. Parmi les suggestions : filet de truite meunière, parmentier d'agneau ou encore la spécialité de la maison, la roulade de bœuf... Si le soleil est au rendez-vous, vous pourrez vous restaurer en terrasse et profiter...



LES ÂNES DU VIGOS

+33 6 50 28 81 97

Le Vigos

<https://www.lafermeduvigos.fr>

3.0 km
ISPAGNAC



Techniquement, comment ça se passe ? Nous vous aidons à préparer votre âne (étriller, brosser, curer les pieds), et à installer le bât ou les sacoches sur son dos. Les itinéraires sont balisés. Nous vous donnons un support itinéraire préparé et repéré avec une carte et un topo de randonnée. Nous prenons toujours le temps nécessaire pour vous donner toutes les explications qui vous permettront de faire votre randonnée en toute sérénité. Ne soyez pas inquiets nos ânes sont dociles, dotés d'une très bonne mémoire, ils connaissent bien les chemins et nous ne sommes jamais bien loin... Poids maxi de portage 30kgs (jeunes enfants). Votre âne marche d'un pas régulier et sûr à environ 3/4 km/heure. Différentes formules de 2 heures à plusieurs jours.



LES JASSES

+33 4 66 45 01 14

Blajoux

<https://www.cevennes-gorges-du-tarn.com>

4.7 km
GORGES DU TARN CAUSSES



Les Gorges du Tarn, région naturelle incontournable de la Lozère, propose une multitude de paysages, de richesses naturelles, mais elle offre également des sites d'escalade d'exception, pour tous les niveaux. Afin de faciliter vos préparatifs, voici une description complète du secteur Les Jasses à Blajoux : - 9 voies (1 relais par voie) - Longueur des voies : entre 7 m et 15 m - Difficulté : de 6A à 6C+ - Roche : calcaire - Exposition : sud - Marche d'approche : 20 min - Descente en rappel : oui - Matériel recommandé : corde de 45 m, 10 dégaines - Divers : voies équipées



RELAIS SAINT PIERRE CANOE

+33 4 66 48 56 11 +33 6 77 34

16 30

Blajoux

<http://www.relaisaintpierre.fr>

4.8 km
GORGES DU TARN CAUSSES



Promenades libres sans moniteur sur les eaux calmes du Tarn! En famille ou entre amis, un rendez vous inoubliable...



CEVENNES EVASION

+33 4 66 45 18 31

1 rue du Briançon

<http://www.cevennes-evasion.com>

4.8 km

FLORAC TROIS RIVIERES



Séjours tout compris de randonnées en liberté, à pied ou à vélo, Cévennes Evasion Voyages nature vous propose une palette de circuits de 3 à 14 jours dans les paysages grandioses du Parc national des Cévennes. Chacune de ces activités se pratique dans le plus grand respect de l'environnement et des hommes dans le Parc National des Cévennes et de ses environs.



CEVENNES EVASION - VIA FERRATA

+33 4 66 45 18 31

1 rue du Briançon

<http://www.cevennes-evasion.fr>

4.8 km

FLORAC TROIS RIVIERES



Prenez de la hauteur et entrez dans le monde de la verticalité accompagnés de moniteurs passionnés qui travaillent et vivent en Cévennes toute l'année. Crapahutez entre amis ou en famille sur des parcours de diverses difficultés avec du matériel de qualité. La pratique de la Via ferrata est un équilibre parfait entre randonnée et escalade. C'est une aventure, une expérience partagée, sous les regards surpris des rapaces. Pour la famille, à partir de 8 ans, la Via corda, mélange de via ferrata et d'accrobranche. - Location de matériel via ferrata : baudrier, longes, poulie, casques. Sorties encadrées uniquement en juillet et août sur réservation et le reste de l'année en groupes déjà constitués.



CEVENNES EVASION

+33 4 66 45 18 31

1 rue du Briançon

<http://www.cevennes-evasion.fr>

4.8 km

FLORAC TROIS RIVIERES



A vos casques, lampes et baudriers! Découvrez les profondeurs du Parc national des Cévennes et des Causses classé UNESCO à travers leur réseau souterrain. Explorez des grottes et cavités, accompagnés de moniteurs diplômés et passionnés. Une aventure accessible à toute la famille qui vous fera oublier la surface. Découvrez un monde sculpté depuis des millénaires par les eaux. Cette activité à couper le souffle s'effectue sur une demi-journée ou sur une journée complète. Un environnement rempli de vie et de sculptures colorées vous attend. Mettez-vous au défi à travers cette expérience unique qui vous offrira connaissance et souvenir dans les entrailles de la terre.



CEVENNES EVASION

+33 4 66 45 18 31

1 rue du Briançon

<http://www.cevennes-evasion.fr>

4.8 km

FLORAC TROIS RIVIERES



Partez à la découverte d'une sélection de canyons du Mont Lozère jusqu'aux Cévennes pour se divertir ou se surpasser. Piscines naturelles, cascades, sauts, épanouissez vous dans une nature verdoyante au rythme d'une eau limpide. De l'initiation à la descente sur le Mont Lozère, à la randonnée aquatique au sein du Tapoul en passant par du canyoning plus technique dans le Chassezac, cette activité atypique est accessible à tous. Accompagnés de moniteurs passionnés, cette expérience abreuve votre soif de curiosité et d'aventure. C'est dans une ambiance conviviale que vous évoluerez au fil de l'eau dans une sécurité garantie. Sorties encadrées, uniquement sur réservation, en Juillet et en Aout et le reste de l'année pour les groupes déjà constitués.



CEVENNES EVASION

+33 4 66 45 18 31

1 rue du Briançon

<http://www.cevennes-evasion.fr>

4.8 km

FLORAC TROIS RIVIERES



Au cœur des Gorges du Tarn, vivez la nature au rythme de l'eau en canoë ou kayak sur une demi-journée ou journée. Plusieurs parcours de 6 à 29 km vous sont proposés afin d'adapter au mieux votre sortie canoë à vos envies. Au fil de l'eau, vous traverserez des villages renommés tels que Castelbouc, Sainte-Enimie ou Saint-Chély du Tarn, vous apercevrez au détour d'un méandre un château, des hameaux comme Hauterives qui s'accrochent à la montagne, des falaises abruptes tels les Détroits... Et qui sait? Vous verrez peut-être la queue d'un castor ou un vol de vautours...



VIA FERRATA DE FLORAC

+33 4 66 45 01 14

5.4 km

FLORAC TROIS RIVIERES



Via ferrata de Florac (Rochefort) - Prenez la tour du Ron de Picar Le parcours débute par un canyon étroit qui laisse apparaître un point de vue superbe sur la vallée de Florac. Deux routes se croisent alors : un itinéraire facile et un autre plus ardu qui escalade le Ron de Picar. Après cette tour, deux passages très différents et assez vertigineux. Le parcours difficile se clôt dans le grand pilier du Rochefort tandis qu'une sortie plus tranquille est possible par un petit canyon. Fiche technique Cotation : Difficile à très difficile Exposition : Sud-Est/Nord-Est Durée : 3-4 h 2 passerelles 3 ponts de singe 1 pont népalais 1 tyrolienne de 50 m (facultative)



CEVENNES EVASION - LOCATION DE VÉLOS

+33 4 66 45 18 31

1 rue du Briançon ZAE St Julien du Gourg

<https://www.cevennes-evasion.fr>

5.5 km

FLORAC TROIS RIVIERES



Visitez les Cévennes, les Gorges du Tarn ou encore le Mont Lozère à VTT ou vélo de route avec assistance électrique. Nous vous proposons à la journée des itinéraires balisés autour de Florac, pour les débutants comme pour les plus avertis. Nous prêtons les parcours imprimés, les cartes IGN et/ou fournissons les traces GPS. Locations : VTT assistance électrique, Vélo de route assistance électrique.



PARCOURS ACROBATIQUE CÉVENNES ÉVASION

+33 4 66 45 18 31 +33 6 76 30 31 84

1 rue du Briançon, St Julien du Gourg

5.6 km

FLORAC TROIS RIVIERES



L'accrobranche de Cévennes évasion est un parcours en hauteur pour toute la famille où chacun pourra évoluer à son rythme. Il propose plus de 40 ateliers répartis en 6 parcours (tyroliennes, passerelles, filets, jeux d'équilibre...) - Orange : à partir de 3 ans - Jaune : à partir de 6 ans - Vert : à partir de 1,20 m, environ 8 ans, avec les parents - Bleu : à partir de 1,30 m, environ 10 ans - Rouge : à partir de 1,40 m, environ 12 ans - Violet : à partir de 1,50 m, 6 tyroliennes au-dessus du Tarn dont une de plus de 100m. Vous y trouverez une aire de pique-nique, des glaces et des boissons à emporter, une terrasse perchée.



LES CHEMINS DE LA SOIE

+33 7 83 97 48 24

7 Lotissement de la Grezotière

<https://cheminsdelasoie.com/>

6.7 km

FLORAC TROIS RIVIERES



Faites l'expérience de la tendresse en pleine nature, en compagnie de nos ânes, partez en randonnée d'1/2 journée à plusieurs jours, que ce soit autour de Florac, le long de la rivière des Gorges du Tarn ou dans les forêts de châtaigniers sur le chemin de la soie. Vous apprivoiserez vos compagnons autant qu'ils vous aideront à porter vos bagages et vous guideront là où "la beauté du paysage cache la longueur du chemin". Partez et terminez votre randonnée d'où vous voulez, nous nous occupons d'acheminer votre âne à votre point d'intérêt.



SPORT NATURE LOZERE

+33 6 83 41 73 08

11, esplanade Marceau Farelle

<http://www.sport-nature-lozere.com>

7.2 km

FLORAC TROIS RIVIERES



Chez Sport Nature Lozère, nous vous proposons la location de vélos musculaires. Ils sont disponibles pour une heure, une demi-journée ou une journée. Cela vous laissera le temps d'admirer les magnifiques paysages que les Cévennes ont à vous offrir. Essayez aussi nos BMX sur le Pumptrack de Florac. Idée famille : découvrez la voie verte des Cévennes. Pour des informations complémentaires, n'hésitez pas à nous contacter au 06 83 41 73 08.

Mes recommandations (suite)



SPORT NATURE LOZERE - SPÉLÉOLOGIE

☎ +33 6 83 41 73 08

11 esplanade Marceau Farelle

🌐 <http://www.sport-nature-lozere.com>

SPORT NATURE LOZERE - CANYONING

☎ +33 6 83 41 73 08

11 esplanade Marceau Farelle

🌐 <http://www.sport-nature-lozere.com>

SPORT NATURE LOZERE - VIA FERRATA

☎ +33 6 83 41 73 08

11 esplanade Marceau Farelle

🌐 <https://www.sport-nature-lozere.com>

LOCANOE

☎ +33 4 66 48 55 57 ☎ +33 6 50 60 37 98

Route de Florac

🌐 <https://www.locanoe-gorgesdutarn.fr/>



7.2 km 📍 FLORAC TROIS RIVIERES



Je vous propose de pratiquer la spéléologie dans des réseaux horizontaux des Gorges du Tarn et dans les plus beaux avens des grands Causses. De l'initiation spéléo à l'exploration verticale à moins de 30 minutes de Florac ou de Sainte-Enimie. Diplômé d'Etat de Spéléologie et Canyoning, je vous ferai partager ma passion et mes connaissances du milieu naturel. Au mois de Juillet et Août, nous vous accueillons à notre boutique située au centre-ville de Florac. - Location matériel Via ferrata. - Location de VTT

7.2 km 📍 FLORAC TROIS RIVIERES



Situé en amont des Gorges du Tarn, Florac est le point de départ de toute activité nature. Que ce soit côté Mont-Lozère ou côté Mont-Aigoual les canyons sont à 20 minutes seulement de trajet. En plein cœur du Parc National des Cévennes, vivez des sensations fortes et inoubliables! Seul, en famille ou petits groupes, prenez plaisir sur des terrains de jeux exceptionnels Attentif à vos envies et au niveau de chacun, vivez vos aventures ! Diplômé d'Etat de Spéléologie et Canyoning, je vous ferai partager ma passion et mes connaissances du milieu naturel. Au mois de Juillet et Août, nous vous accueillons de 9h à 12h30 et de 15h à 19h à notre boutique située au centre-ville de Florac. -Location matériel Via ferrata, -Réservation canoë-kayak, - Location VTT

7.2 km 📍 FLORAC TROIS RIVIERES



Sur des parcours ludiques et aménagés, prenez de la hauteur et admirez les formes majestueuses des grands causses et de l'Aigoual. Pont de singe, tyrolienne, passage aérien tout cela dans une grande ambiance ! Vivez des sensations fortes et vertigineuses ! Via Ferrata de Rousses ou de Florac. Diplômé d'Etat de Spéléologie et Canyoning, je vous ferai partager ma passion et mes connaissances du milieu naturel. Au mois de Juillet et Août, nous vous accueillons à notre boutique située au centre-ville de Florac de 9h à 12h30 et de 15h à 19h. -Location matériel Via ferrata - Réservation canoë-kayak -Location VTT

7.5 km 📍 GORGES DU TARN CAUSSES



C'est en canoë que vous aurez tout loisir de découvrir la beauté de ce canyon de 52 km. La traversée des Gorges du Tarn offre une succession de petits rapides de classe 1 à 3 et de plans d'eau. Au fil de l'eau, vous traverserez des villages renommés tels que Castelbouc, Sainte-Enimie, Saint Chély du Tarn. Choisissez votre parcours en fonction de vos envies... Vous pouvez aussi opter notre "pique-nique local" composé de savoureux produits du terroir (pêlardon, pâté, chips artisanales...). Testez aussi notre rando 0 carbone ! Une descente écolo de 6 km et retour à pied par le GR 637 le long du Tarn. Découvrez notre sortie au crépuscule accompagnée par un moniteur diplômé pour découvrir la rivière loin de la foule et de la chaleur et peut-être voir des castors !



🍴 : Restaurants 🌿 : Activités et Loisirs 🌲 : Nature 🏛️ : Culturel 🍷 : Dégustations



TROTT'IN LOZERE

+33 6 32 66 65 37

Lieu dit Blajoux

<https://www.trottinlozere.com/>

8.2 km

GORGES DU TARN CAUSSES

Trott'in Lozère vous propose des excursions en trottinettes électriques tout terrain. C'est une activité accessible au plus grand nombre, en lien avec la nature et l'exploration des paysages lozériens. La conduite des trottinettes allie l'esprit sportif et ludique, parfait pour une activité en famille ou entre amis. Plusieurs départ s'offre à vous pour visiter le Parc National des Cévennes, les Causses et Gorges du Tam et le mont Lozère. Vous serez accompagnés de Clément, guide diplômé, plus d'infos sur notre site: trottinlozere.com Equipement de sécurité fournis (gants et casque).



CANOË LA CAZELLE

+33 4 66 48 46 05 +33 6 83 19 28 62

Route de Florac

<https://canoee-gorgesdutarn.com>

8.2 km

GORGES DU TARN CAUSSES

A partir de notre base au bord du Tam à Ste Enimie nous vous invitons à découvrir, pour quelques heures ou plusieurs jours, cette magnifique rivière qui abrite une faune et une flore exceptionnelles. Les moniteurs de La Cazelle sont là pour vous conseiller et organiser votre ½ journée ou journée ou votre séjour de plusieurs jours. Possibilité de louer des canoës, des kayaks, des paddles ou bien des VTT électriques.



BIKING FARM MONITEUR VTT JEAN PHILIPPE LANGLOIS

+33 4 66 45 44 60 +33 7 69 38 93 74

Le Cros

8.5 km <https://bikingfarm.com>

Passionné par toutes les pratiques vélo (VTT all mountain, enduro, gravel mais aussi cyclisme sur route), je vous propose de vous accompagner dans votre découverte des Cévennes et des Causses. • Formules découverte familiale avec location de VTT à assistance électrique haut de gamme ('Moustache' élu VTAE de l'année 2018) • Initiation et perfectionnement à la pratique du VTT (enduro) sur les traces les plus exigeantes (navettes possibles). Progression pédagogique assurée • Raid en itinérance sur toute ou partie de la GTMC (Grande Traversée du Massif Central) : 1200km d'aventure • Organisation de stages / séjours cyclisme sur route et/ou gravel bike à la découverte des cols méconnus et rugueux des vallées cévenoles. Programme sur mesure et adapté au public (kilométrage et dénivelé)



LE CANOPHILE

+33 4 66 48 57 60 +33 6 14 26 38 85

Route de Florac

<http://www.canoe-tarn.com>

8.6 km

GORGES DU TARN CAUSSES

Si vous voulez embarquer dans un décor ombragé et convivial à 200 m du village médiéval de Sainte-Enimie, si vous voulez garer votre voiture en toute sécurité, si vous voulez être accueilli avec le sourire, si vous voulez descendre la rivière à votre rythme, réservez votre journée pour la découverte de ce canyon grandiose. Vous pouvez aussi tenter l'aventure sur deux ou trois jours. Au fil du Tam, au fil du temps, le Canophile vous attend... Activité ouverte à tous (enfant à partir de 5 ans), un seul impératif : savoir nager. Tarifs réduits pour scolaires et étudiants:-10% et groupes de -10% à -20%.



CAMPING COUDERC

+33 4 66 48 50 53

Rte de Millau - Ste-Enimie

<https://www.campingcouderc.fr/location>

9.0 km

GORGES DU TARN CAUSSES

Camping situé au coeur des Gorges du Tam, en bord de rivière, avec piscine chauffée. Location de Canoës-kayaks dans le camping ouverte à tous, transport assuré. Circuits à la journée ou sur 2 jours.



BUREAU DES MONITEURS DE SAINTE ENIMIE

+33 6 64 91 78 94

Front de Tarn

<https://www.activitesgorgesdutarn.com>

9.1 km

 GORGES DU TARN CAUSSES 

Le bureau des moniteurs de Sainte-Enimie vous propose de découvrir les Gorges du Tarn en canoë et en kayak. Au fil de l'eau nous vous initierons à cette activité, mais aussi à appréhender cette nature sauvage et préservée. Cette activité convient aux groupes. Le Stand Up Paddle (SUP) est tout simplement le mariage réussi du mythe du surf et de l'accessibilité d'un engin peu technique. Une pagaie (une rame), une board (une planche), on grimpe dessus et le tour est joué !! Venez découvrir les Gorges du Tarn autrement !!



BUREAU DES MONITEURS DE SAINTE ENIMIE

+33 6 64 91 78 94

Front de Tarn

<https://www.activitesgorgesdutarn.com>

9.1 km

 GORGES DU TARN CAUSSES 

Notre best seller : notre parcours aventure privé aux portes de Sainte Enimie qui ravira à coup sûr toute votre famille avec des options faciles et d'autres plus funky tout au long du parcours ! Des tyroliennes, des rappels, pont de singe et évolution en via ferrata vous attendent ! Nous vous accompagnons également en escalade où de nombreuses voies vous permettront de découvrir cette belle activité avec une vue imprenable sur les Gorges du Tarn. Les Gorges du Tarn sont mondialement connues pour la qualité de ses falaises et des voies d'escalade. Nous vous proposons aussi de la via ferrata où vous évoluerez sur toutes sortes d'ateliers ! Tout au long des parcours, vous serez transporté dans une ambiance aérienne, où vous pourrez admirer les paysages grandioses des Gorges du Tarn !



BUREAU DES MONITEURS DE SAINTE ENIMIE

+33 6 64 91 78 94

Front de Tarn

<https://www.activitesgorgesdutarn.com>

9.1 km

 GORGES DU TARN CAUSSES 

Canyoning famille « facile » (sans corde) aux Sources du Tarn est idéal pour découvrir l'activité en famille. Sauts, toboggans et grandes piscines naturelles d'eau translucide vous attendent dans ce véritable bijou du canyoning Lozérien!! Super fun et ludique, chacun y trouvera son compte (aucun saut n'est obligatoire), et avancera à son rythme. Que du plaisir pour toute la famille!! Attention, vous allez adorer !! Au pied du Mont Aigoual, le fameux canyon du Tapoul !! C'est un canyon dit « sportif » mais toutefois accessible à ceux qui n'ont jamais pratiqué le canyoning. Tous les sauts peuvent être évités. Un véritable aqualand au coeur de la nature ! Les moniteurs du Bureau des Moniteurs de Sainte-Enimie vous guideront en toute sécurité pour que vous kiffiez comme jamais!!



BUREAU DES MONITEURS DE SAINTE ENIMIE

+33 6 64 91 78 94

Front de Tarn

<https://www.activitesgorgesdutarn.com>

9.1 km

 GORGES DU TARN CAUSSES 

Grand classique des gorges du Tarn, ce monde souterrain sculpté par l'eau pendant des millénaires recèle de nombreux joyaux. A proximité de Ste Enimie, plusieurs cavités s'offrent à vous pour découvrir de vastes volumes, des plages de sable, des lacs et rivières souterraines, et des étroitures faciles. Vous évoluerez en spéléologie horizontale, avec la possibilité de la réaliser à la demi-journée ou à la journée. Idéales pour une première approche de la spéléologie, ces cavités raviront grands et petits!



CEV'N

+33 6 66 34 84 88

Chamberboux

<http://www.gorgesdutarncanyoning.net>

9.1 km

 GORGES DU TARN CAUSSES 

Tom, Brevet d'État en escalade vous fera découvrir les falaises des gorges du Tarn et les vias ferratas qu'il pratique depuis plusieurs années. Son objectif : vous initier et vous faire prendre goût à sa passion. Vous saurez apprécier sa patience ainsi que sa connaissance du milieu afin d'aborder sereinement les voies ou les parcours proposés. Bonne humeur et sécurité garanties !



CANOE MEJEAN

+33 4 66 48 58 70 +33 6 68 85 46 03

Route de Millau

<http://www.canoe-mejean.com>

9.1 km

 GORGES DU TARN CAUSSES 

Plus de 45 ans d'expérience. Plusieurs parcours de 6, 11, 13, 21 km sur une 1/2 journée ou journée mais également des parcours sur 2 jours de 32 ou 47 km suivant la saison. Tous les départs se font de Ste Enemie au point de location Canoë Méjean situé à 400m du cœur du village, direction Millau. Notre nouvelle base, équipée d'un parking privé et ombragé, d'une plage privée, d'une buvette, d'une aire pique-nique... Transport en navette vers les points de départ des parcours partant en aval. Accessoires et remontée en bus compris. Descente libre. Parking privé auto, moto, camping car. Découvrez aussi le Stand Up Paddle Possibilité d'encadrement pour les groupes par moniteur diplômé d'Etat (sur réservation). Possibilité de multi-activité : canyoning, via ferrata, spéléologie.



LA MAISON DU PLEIN AIR

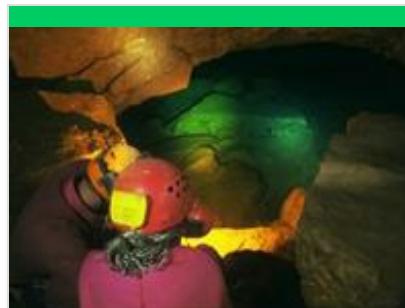
+33 6 65 72 79 54
Pougnadoires

<http://www.canyoning-speleo-lozere.com>

9.1 km

 GORGES DU TARN CAUSSES 

La Maison du Plein Air vous fera découvrir les plus beaux spots de canyoning situés aux alentours des Gorges du Tarn et dans les Cévennes. De la découverte au canyoning sportif, venez vous amuser en toute sécurité dans de véritables aqualands naturels avec des guides passionnés et diplômés d'état. Canyon Découverte Les Sources du Tarn (à partir de 8 ans). Canyon Intermédiaire Canyon du Bramabiau (à partir de 10ans). Canyon Sportif Les Gorges du Tapoul (minimum 12 ans). Le pack Cévennes pour une journée tonique Canyoning +Via Ferrata (à partir de 12 ans).



LA MAISON DU PLEIN AIR

+33 6 65 72 79 54
Pougnadoires

<http://www.canyoning-speleo-lozere.com>

9.1 km

 GORGES DU TARN CAUSSES 

Seul, entre amis ou en famille, la Maison du Plein Air vous propose de découvrir l'activité spéléologie encadrée par des professionnels, en toute sécurité. Une découverte passionnante et ludique du monde souterrain. Matériel à prévoir : Une paire de bottes ou vieilles baskets, un vieux survêtement Matériel fourni : Combinaison, casque, gants, genouillères, éclairage, longues, bidons étanches, sac de portage.



LA MAISON DU PLEIN AIR

+33 6 65 72 79 54
Pougnadoires

<http://www.canyoning-speleo-lozere.com>

9.1 km

 GORGES DU TARN CAUSSES 

Ludique, sportive, ou aérienne nous vous proposons différents itinéraires de Via Ferrata. En famille, ou entre amis, venez découvrir les tyroliennes, pont de singe et passerelles de nos via ferrata lozériennes. Matériel à prévoir : Une paire de basket ou chaussure de montagne, une bouteille d'eau, un petit sac à dos, coupe-vent, polaire et éventuellement une paire de gants ou de mitaines.



LA MAISON DU PLEIN AIR

+33 6 65 72 79 54
Pougnadoires

<http://www.canyoning-speleo-lozere.com>

9.1 km

 GORGES DU TARN CAUSSES 

Embarquez pour deux heures de descente au cœur des Gorges du Tarn sur une rivière classée au patrimoine mondial de l'Unesco. 12 kms de navigation en classe 2/3 où vous découvrirez les plus beaux spots des Gorges du Tarn. Une activité ludique, accessible à tous, encadrée en toute sécurité par un moniteur diplômé d'état. Pour une journée d'activité complète, optez pour le Pack Printemps (canyon des Vignes + Rafting). Activité réalisable au printemps et en automne en fonction des niveaux d'eau.



LA CAZELLE SPORT NATURE : VTT

☎ +33 4 66 48 46 05 ☎ +33 6 49 12 14 05# +33 6 71 11 23 88
Rue des Tendes

📄 <https://www.sport-nature-gorgesdutar.com>
9.1 km

📍 GORGES DU TARN CAUSSES 🌿

Vous aimez la vitesse, les sensations ou bien simplement vous balader tranquillement, nous vous invitons à découvrir en famille ou entre amis les somptueux paysages des gorges du Tarn... Partez en VTT à la découverte de nos circuits de découverte ou sportif. Essayez notre parcours favoris : une navette vous transporte sur le Causse et c'est parti pour 20km de sentier puis une descente (D:-450) qui vous ramène à Sainte Enimie. Profitez de nos locations de vélos et partez en autonomie ou partez accompagnés d'un guide.



LA CAZELLE SPORT NATURE : SPORTS DE GRIMPE

☎ +33 6 49 12 14 05
Rue des Tendes

📄 <https://www.sport-nature-gorgesdutar.com>
9.1 km

📍 GORGES DU TARN CAUSSES 🌿

La Cazelle vous suggère différentes approches de l'activité escalade : Escalade initiation, perfectionnement, grandes voies... contrairement à la légende cette activité n'est pas réservée qu'au grimpeur expérimenté, bien au contraire les voies commencent à un niveau accessible, il suffit de gérer le vide et d'écouter votre moniteur! Nous vous proposons un parcours spécialement conçu pour vous : la via corda de Sainte Enimie, une via mélangeant escalade, tyrolienne, pont de singe et rappels. Vous allez adorer ! Nos moniteurs vous emmèneront également sur les deux magnifiques via ferrata du coin celle de Florac et celle de Liaucous. Emerveillement garanti !



LA CAZELLE SPORT NATURE : SPÉLÉOLOGIE

☎ +33 6 49 12 14 05
Rue des Tendes

📄 <https://www.sport-nature-gorgesdutar.com>

9.1 km

📍 GORGES DU TARN CAUSSES 🌿

A la journée ou à la demi journée. Vous partez explorer une des nombreuses cavités qui se trouvent dans les gorges du Tarn, constituées de formes et paysages variés avec ou sans présence d'eau. La spéléologie exige une progression et des franchissements pouvant faire appel, selon les cas, à la marche en terrain varié, à la reptation, à la nage, aux glissades, à l'escalade et à la désescalade, à la descente et à la remontée sur agrès (main courante, cordes, tyrolienne, échelles fixes, etc.). A vous de jouer !



LA CAZELLE SPORT NATURE : SPORTS D'EAUX VIVES

☎ +33 6 49 12 14 05
Rue des Tendes

📄 <https://www.sport-nature-gorgesdutar.com>
9.1 km

📍 GORGES DU TARN CAUSSES 🌿

En famille ou entre amis, vous cherchez avant tout à vous amuser, à passer une journée agréable dans l'eau, à avoir quelques sensations voire beaucoup de sensations dans un cadre sauvage et verdoyant, dans ce cas, le canyoning est pour vous. Le canyoning est une activité particulièrement ludique qui se pratique durant la saison estivale. Elle consiste à descendre une rivière à pied et à la nage. On rencontre des obstacles sous forme de sauts, de toboggans et de rappels qui rendent cette activité particulièrement amusante et sensationnelle. Partir avec un moniteur à la journée est le meilleur moyen d'apprécier cette activité.



CEV'N

☎ +33 6 66 34 84 88
Chamberboux

📄 <http://www.gorgesdutarncanyoning.net>

10.0 km

📍 GORGES DU TARN CAUSSES 🌿

Rejoignez Tom, notre guide diplômé d'Etat pour vos activités de plein air dans le Parc National des Cévennes! De l'escalade dans les gorges du Tarn et de la Jonte au canyoning du Parc National des Cévennes en passant par de la via ferrata, nous en avons pour tous les goûts et tous les âges à partir de 7 ans. Envie de sensations fortes? Le canyoning du Tapoul au pied du Mont Aigoual vous attend seul, en couple ou entre amis. En famille, le canyoning des sources du Tarn au Mont Lozère est très ludique pour les petits comme pour les grands. Si l'eau n'est pas faite pour vous, pas de souci, venez vous élever dans les airs avec Tom sur l'un des magnifiques parcours de via ferrata de Lozère. Il y a des parcours pour tous les niveaux et envies du jour. Expérience personnalisée en petits groupes.

Mes recommandations (suite)



AUDE HOURTAL, GUIDE SPÉLÉO EN LOZÈRE

☎ +33 6 66 52 16 87

📧 <https://www.speleologie-en-lozere.com>

AUDE HOURTAL, GUIDE ACCOMPAGNATRICE FALAISES VIA ET RAVINES

☎ +33 6 66 52 16 87

📧 <https://www.speleologie-en-lozere.com>

VIA FERRATA DE MENDE

☎ +33 4 66 94 00 23

Causse de Mende

📧 <https://www.mende-coeur-lozere.fr/>

ULM LOZÈRE

☎ +33 4 66 42 99 68 ☎ +33 6 16 81 16 16

Aérodrome Mende Brenoux

📧 <https://www.ulm-lozere.fr>



13.9 km 📍 LAVAL-DU-TARN



Aude, guide spéléo et activités sur cordes diplômée d'état vous accompagne lors de vos activités plein air. Vivez une expérience unique et un moment privilégié grâce à une guide totalement disponible pour vous accompagner dans cette aventure souterraine !

13.9 km 📍 LAVAL-DU-TARN



Aude, guide spéléo et activités sur cordes diplômée d'état vous accompagne lors de vos activités en plein air. Vivez un moment privilégié grâce à une guide totalement disponible pour vous initier au monde épatant de la verticalité !

15.0 km 📍 MENDE



Via ferrata de Mende - Un parcours pour costauds La via ferrata est située sur le versant ouest du causse de Mende. Le parcours se développe horizontalement pour atteindre une cavité rocheuse. De là, l'itinéraire difficile emprunte une lucarne et débouche à sa sortie sur un tracé vertical de 6 m qui sollicite fortement les bras. Les deux parcours se rejoignent ensuite. Le chemin ardu se dessine ensuite sur un pilier d'une trentaine de mètres. Le petit + : La sortie impressionnante de la lucarne sur une falaise en plein vide. Fiche technique : Exposition : Ouest (1ere partie) / Sud (2eme partie) Durée : 2-3 h 1 passerelle 2 ponts de singe 1 pont népalais 1 tyrolienne de 35 m (facultative) A vos baudriers et c'est parti pour 3h grand max de sensations fortes !

15.3 km 📍 MENDE



VOL EN ULM : Baptême, découverte et apprentissage. Sur rendez-vous de préférence La Sensation du Vol ! Découvrez la troisième dimension en admirant les magnifiques paysages de la Lozère.



TANARA AVENTURE

+33 7 62 17 26 53

Sébastien Guillot

<http://www.tanara-aventure.fr>

16.1 km
LA MALENE

Je vous accompagne en spéléologie le temps d'une demi-journée ou d'une journée, au cœur d'un monde minéral où le temps semble suspendu. Sous terre, je vous fais découvrir un univers géologique chargé d'histoire et de mystère. Plusieurs grottes sont proposées afin d'adapter chaque sortie au niveau du groupe, pour une expérience unique en petit comité. Je propose également des stages découverte et perfectionnement pour approfondir les techniques d'exploration souterraine et aller plus loin dans l'aventure.



CANOË BLANC - MOULIN DE LA MALÈNE

+33 4 66 48 51 14 +33 6 99 37 37 70

Le Moulin

<http://www.canoeb Blanc.com>

17.6 km
LA MALENE

C'est à La Malène cœur des Gorges du Tarn, que notre équipe familiale et professionnelle vous propose de naviguer le temps de quelques heures ou d'une journée dans un site naturel. Au départ de notre base "AU MOULIN DE LA MALENE" nous vous promettons une belle moisson de souvenirs, d'émotions et de sensations. Alors n'attendez plus : retrouvez-nous et venez vous détendre sans aucune contrainte, quel sera votre choix de parcours, le drac, le castor, les nymphes, le sublime.... Découvrez les Gorges du Tarn naturellement en stand up paddle : Sortie nocturne encadrée, en petit groupe, un moment privilégié dans un site privilégié. Aire de pique-nique et parking ombragé.



LES VÉLOS DES GORGES DU TARN

+33 4 66 48 51 14 +33 6 99 37 37 70

Village

<http://www.canoeb Blanc.com>

17.6 km
LA MALENE

Une autre façon de faire du vélo... le slow vélo vous invite à vous immerger en douceur au cœur de nos paysages et de notre patrimoine. Changez de rythme le temps d'une journée ou d'une demi-journée. Nous aurons plaisir à vous conseiller sur des itinéraires agréables pour que vous profitiez au mieux de votre balade selon la saison. Départ des balades au Moulin de la Malène d'avril à octobre. Pour le reste de l'année, possibilité de projets sur mesure (livraison de vélo à votre point de départ souhaité).



CANOË 2000

+33 4 66 48 57 71 +33 6 82 57 97 41

La Malene Village

<https://www.canoë-kayak-gorgesdutarn.com>

17.8 km
LA MALENE

Avec Canoë 2000, l'aventure est à votre portée au cœur d'un site grandiose "Les Gorges du Tarn". Vous serez en contact permanent avec une faune et une flore abondantes au cœur d'un canyon spectaculaire "Les Détroits". Canoë 2000 est une entreprise familiale bénéficiant de plus de 25 ans d'expérience, qui offre un accueil et un service de qualité pour faire la différence avec la concurrence. Autre prestation proposée selon l'activité choisie : location de matériel.



LES BATELIERS DES GORGES DU TARN

+33 4 66 48 51 10

<http://www.gorgesdutarn.com/>

17.9 km
LA MALENE

Avant la création de la route en 1905, ce moyen de transport servait autrefois aussi bien pour les hommes que les animaux et les marchandises. Aujourd'hui, il permet aux visiteurs de découvrir la plus belle partie des Gorges. Au départ de la Malène, les bateliers vous embarquent au fil des 8 km d'eau turquoise profilée au cœur de la partie la plus escarpée de ce célèbre canyon. Durée de la descente : environ 1 heure guidée par un batelier professionnel. Une barque peut contenir jusqu'à 6 personnes.



GUIDE DE PECHE MONT LOZERE

☎ +33 4 66 48 24 60 ☎ +33 6 68 16 11 51

Fontchaldette

18.6 km
📍 <https://peche-mont-lozere.com/>
📍 PONT DE MONTVERT - SUD MONT LOZERE



Guide de pêche au pays des sources, au pied du Mont-Lozère, je vous propose de vous accompagner pour découvrir ou vous perfectionner à la pratique de la pêche à la mouche sur les cours d'eau. Un paysage préservé, des eaux incroyablement limpides, des truites, tout cela pour un vrai moment de détente. Je m'adapte à tous les niveaux et à toutes les attentes. Je suis là pour vous apporter mon expérience des cours d'eaux locaux. - Guidage et stage pêche à la mouche tous niveaux. - Découverte de la pêche (toutes techniques) entre amis ou en famille. - Initiation à la pêche pour les enfants. Sur rendez-vous, je vous propose de venir à votre rencontre sur les secteurs du Pont de Montvert, Florac ou bien Ispagnac. Alors n'hésitez pas à me contacter pour en savoir plus.



VIA FERRATA DE ROUSSES

☎ +33 4 66 45 01 14# +33 6 42 55 14 10

18.7 km
📍 ROUSSES



Via ferrata de Rousses - Pour une sortie en famille. Située à 800 m en aval du canyon du Tapoul, cette via ferrata longe la rivière le Tarnon. Elle ne présente pas de difficultés majeures, cependant les pratiquants devront avoir une attention toute particulière sur le niveau de l'eau et ne pas s'aventurer s'il est trop élevé. Le parcours se développe dans un cadre exceptionnel et reposant. Ludique et accessible, il est idéal pour les familles. Fiche technique Cotation : Facile à Moyennement Facile Exposition : Est-Ouest Durée : 2-3 h 2 passerelles 1 pont de singe 2 tyroliennes (facultatifs)



SPA AQUA CALIDA BAGNOLS LES BAINS

☎ +33 4 48 21 03 49# +33 4 66 47 60 02# +33 4 48 21 02 87

Avenue des Thermes

📍 <http://www.bagnols-les-bains.com>
18.9 km
📍 MONT LOZÈRE ET GOULET



Les vertus des eaux minérales de Bagnols les Bains sont connues et exploitées depuis les romains. Redécouverte en 1764, l'antique source était reliée par l'Aqueduc à de vastes thermes, construits en pierres de taille. Elle jaillit de la montagne depuis des millénaires à une température de 41,5°C. Le SPA thermal est idéal pour vous détendre, vous dynamiser tout en prenant soin de votre corps. Vous pouvez combiner de nombreux soins à la carte avec votre accès demi-journée pour composer votre forfait sur mesure, à réaliser en solo ou en duo. Réservation conseillée.



CHEVAUX AU VENT

☎ +33 6 66 16 00 75

Rieisse

📍 <http://www.cheval-gorgesdutarn.com>

20.1 km
📍 LA MALENE



Balades à cheval ou en poneys sur le Causse Méjean. Accompagnés d'une guide Brevetée d'État, partez à la découverte des paysages grandioses du Causse Méjean et des Gorges du Tarn. Uniquement sur réservation. N'hésitez pas à nous contacter par SMS.



LES ÂNES DE VIELJOUVES

☎ +33 4 66 94 04 12

Vieljouve Bas

📍 <http://www.cevennes-gite.eu>

21.1 km
📍 SAINT-ANDRE-DE-LANCIZE



L'âne est un compagnon de randonnée fascinant, il rythme votre pas et vous fait naturellement prendre le temps d'écouter, d'observer, de sentir... D'avril à novembre, c'est la période idéale pour les grandes randonnées sur les crêtes. Une ânesse peut porter votre bagage et stimuler les enfants tout au long de la route par sa présence attachante et son rythme régulier. > Prenez le temps de profiter des lieux : nous aurons plaisir à vous accueillir en Gîte d'étape avec accueil des ânes et des chevaux > Nous proposons aussi des stages tout au long de l'année (nous contacter) ainsi que la vente de plantes médicinales et des produits de la ferme. > Possibilité de réserver un pique-nique A partir de 3 ans Possibilité de circuit de 1 à 6 jours nous consulter



CÉVENNES G'RANDOS D'ÂNES

+33 4 66 32 35 89 +33 6 68 13 81 01

Lieu-dit La Roquette

<https://www.gitelaroquette.com/>

22.2 km

MOLEZON



En famille, en couple ou entre amis ? C.E, club de rando ou groupe? Vous êtes décidé à balader avec un compagnon attachant ? Nous proposons un accueil personnalisé aux personnes souhaitant balader ou randonner avec un âne sur le maillage de sentiers et de drailles, du cœur des Cévennes aux contreforts du Mont Lozère et du Mont Aigoual. Nos prestations vont de la demi-journée jusqu'au séjour organisé selon vos attentes. Nous établissons les parcours ensemble ou nous vous proposons des séjours aux multiples parcours adaptés à tous les niveaux. La lisibilité des tracés des randonnées, les topo-guides détaillés, notre accompagnement sur demande, la qualité des hébergements choisis, l'emplacement de nos bivouacs et les cartes IGN mis à disposition apporteront un confort optimal à vos vacances



LES ARTS DU VIDE

+33 6 81 06 34 96

3 place de l'Horloge

<https://www.lesartsduvide.com>

22.3 km

MEYRUEIS



L'Escalade et la Via ferrata c'est des panoramas, de la sueur mais avant tout de la découverte. Les Arts du vide vous accompagnent dans les sites magnifiques, tels que les gorges du Tarn, de la Dourbie, de la Jonte et des Cévennes, pour la pratique de cette activité, accessible à tous ! - Location d'équipement de Via ferrata et d'escalade - 4 sites d'exceptions différents sont proposés pour la pratique de la Via ferrata



LES ARTS DU VIDE

+33 6 81 06 34 96

3 rue de l'Horloge

<https://www.lesartsduvide.com>

22.3 km

MEYRUEIS



Les Arts du Vide vous propose un ensemble de prestations liées à l'escalade, au plaisir du vide ainsi qu'à l'amour de la nature et des grands espaces. Dans des sites magnifiques, tels que les gorges du Tarn, de la Dourbie, de la Jonte et des Cévennes, nous vous proposons de nombreuses activités sportives telles que l'escalade, le canyoning ou des via ferratas. Location de matériel de sport sur cordes.



FREMYC PASS'SPORT NATURE

+33 6 58 13 48 48

Place Sully

<http://www.nature-cevennes.com>

22.4 km

MEYRUEIS



Au cœur des grands espaces, entre Causses et Cévennes, se trouve le village de Meyrueis. C'est ici que Michaël, natif de cette région et professionnel du tourisme depuis plus de 15 ans, a créé la base de loisirs FREMYC. La spéléologie en Lozère pour tous, côté Grottes et exploration nous n'avons que l'embaras du choix. Grâce à la structure rocheuse des Grands Causses, il y a tout et pour tous. Sur ces Grands Causses de Lozère, la spéléologie se pratique partout, dans de bonnes conditions et permet l'initiation aussi bien que la découverte extrême. Initiation, découverte ou sensation : Nature Cévennes « La Fremyc » vous propose des demi journées et des stages de découverte du milieu souterrain et d'initiation aux techniques de randonnées souterraines... et cela en toute sécurité.



FREMYC PASS'SPORT NATURE

+33 6 58 13 48 48

Place Sully

<http://www.nature-cevennes.com>

22.4 km

MEYRUEIS



Au cœur des grands espaces, entre Causses et Cévennes, se trouve le village de Meyrueis. C'est ici que Michaël, natif de cette région et professionnel du tourisme depuis plus de 15 ans, a créé la base de loisirs FREMYC. Nous vous proposons de découvrir pas à pas les chemins de randonnées pédestres GR 6, 6A, 6B, 66, 62A et les milles sentiers perdus d'une région pleine de richesses à Meyrueis et territoires à ses alentours. Plusieurs formules : Randonnées pédestres à thème / Randonnées avec âne bâté / Randonnées Bivouac



FREMYC PASS'SPORT NATURE

+33 6 58 13 48 48

Place Sully

<http://www.nature-cevennes.com>

22.4 km
MEYRUEIS



Au cœur des grands espaces, entre Causses et Cévennes, se trouve le village de Meyrueis. C'est ici que Michaël, natif de cette région et professionnel du tourisme depuis plus de 15 ans, a créé la base de loisirs FREMYC. Le Vélo Tout Terrain ouvre les portes de l'aventure et des grands espaces. Mais aussi les descentes et balades en VTT électrique! De la découverte avant tout, c'est là tout au bord des chemins. La Trottinette Tout Terrain ou la trottinette Électrique ne manqueront pas de vous surprendre! Que vous soyez un sportif en quête de sensations fortes ou en famille cette activité saura s'adapter à vos envies. Du plaisir garanti!



FREMYC PASS'SPORT NATURE

+33 6 58 13 48 48

Place Sully

<http://www.nature-cevennes.com>

22.4 km
MEYRUEIS



Au cœur des grands espaces, entre Causses et Cévennes, se trouve le village de Meyrueis. C'est ici que Michaël, natif de cette région et professionnel du tourisme depuis plus de 20 ans, a créé la base de loisirs FREMYC. Pour les « accros » de la grimpe, ou pour les amateurs de simples frissons avides de sensations, les Gorges de la Jonte offrent un terrain propice. Fremyc vous propose une exclusivité une via disponible pour les enfants de 5 à 6 ans, au cœur des Gorges de la Jonte, pour découvrir les premières sensations de l'ascension en montagne! Sensations assurées sur la via du Boffi dans les Gorges de la Dourbie, sur la via de Liaucous dans les Gorges du Tarn, sur la via de Florac sur le Causse Méjan et sur la via des Rousses dans les Gorges du Tapoul.



FREMYC PASS'SPORT NATURE

+33 6 58 13 48 48

Place Sully

<http://www.nature-cevennes.com>

22.4 km
MEYRUEIS



Au cœur des grands espaces, entre Causses et Cévennes, se trouve le village de Meyrueis. C'est ici que Michaël, natif de cette région et professionnel du tourisme depuis plus de 15 ans, a créé la base de loisirs FREMYC. Le CANOË, le KAYAK ou le FRENZY nonchalamment laissé au gré des courants, demeure un classique, dans les gorges du Tarn, qui se pratique en famille ou en groupe, sans danger, l'été. Cette activité peut se pratiquer seul ou accompagné par un moniteur diplômé. Plusieurs circuits de longueurs et de difficultés variées vous sont proposés, permettant à chacun d'y trouver son compte. Pour les amateurs de sensations fortes, le printemps et l'automne sont les saisons idéales pour pratiquer le RAFTING et le HOT DOG dans les gorges de la Dourbie.



FREMYC PASS'SPORT NATURE

+33 6 58 13 48 48

Place Sully

<http://www.nature-cevennes.com>

22.4 km
MEYRUEIS



Au cœur des grands espaces, entre Causses et Cévennes, se trouve le village de Meyrueis. C'est ici que Michaël, natif de cette région et professionnel du tourisme depuis plus de 15 ans, a créé la base de loisirs FREMYC. Aqua-rand'eau, une activité en pleine ascension! Les Gorges de la Dourbie, dans leur partie haute, les Gorges du Tapoul se prêtent tout à fait à cette activité destinée à ceux qui hésitent à aborder le canyoning. Les Gorges du Tapoul, le Bramabiau près du Mont Aigoual, les Cascades d'Orgon, les Gorges de Chassezac et de l'Hérault sont idéales pour l'activité canyoning ouverte à tous.



CANOË LE SOULIO

+33 4 66 48 81 56

Le Cirque des Baumes

<http://www.le-soul.io.com>

22.8 km
LA MALENE



Avec « LE SOULIO, aux Bons Vivants », vivez le canoë autrement. Parcours adaptés à vos attentes : 10 km, 21 km et séjour évasion. L'arrivée se fait à votre véhicule, cela vous garantit aucune attente et vous permet de prendre tout votre temps pour effectuer votre descente. Parking Gratuit. Tout au long de la descente vous pourrez admirer les sites les plus prestigieux des Gorges du Tarn. Une entreprise familiale 100% à votre service. Une équipe qualifiée et expérimentée saura vous conseiller et orienter vos choix de parcours, de bateaux et un matériel adapté vous sera proposé. Découvrez le canoë autrement associé à d'autres activités (Ciel et Eau, Dromabox, Aquabox, Terroirbox ...) Canoë LE SOULIO est labellisé Qualité Sud de France, Tourisme France et Ambassadeur Unesco.



ANATOLE RANDO ANE

+33 6 78 31 95 82# +33 6 64 32 82 87

Ferme de Ribevenes

<http://anatole-rando-ane.fr>

23.0 km

MEYRUEIS



Randonnées avec des ânes de bât à travers le Massif de l'Aigoual, les gorges et les Causses, de 1 à 10 jours, hébergement en petit hôtel, gîte, chambre d'hôtes ou en camping. Une autre façon de découvrir la région et de motiver les enfants, pour qui l'âne deviendra un compagnon. Et camping à la ferme de Ribevenes : Campez dans un espace naturel au bord d'une rivière, logé en yourte ou tipi, dans un espace sans voiture ni électricité.



FERME EQUESTRE DES MOURENES

+33 6 87 35 17 85

Les Mourènes

<http://www.mourenes.fr/>

23.7 km

SAINT-ANDRE-DE-LANCIZE



Randonnées à cheval au cœur du Parc national des Cévennes : - Pour les débutants : 1h30 à cheval. 30 min d'initiation suivie de 1h de balade en forêt ponctuée de magnifiques points de vue. - Pour les cavaliers confirmés (tenir aux 3 allures), la situation de la ferme au cœur de la forêt offre des randonnées sauvages et variées où les trots et les galops s'enchainent sur les pistes forestières et l'ancienne voie ferrée. La ferme équestre vous propose aussi des cours d'1h et stages d'équitation à thème où sont abordés le dressage, l'obstacle, la voltige... Pour les plus petits, balades à poneys en main. L'accès se fait par une route non goudronnée. La réservation est obligatoire. La cavalerie est variée et adaptée, l'enseignante est diplômée d'État.



LA CAVALE DU VENTALON

+33 4 66 41 07 85 +33 6 61 70 89 48

Saint Maurice de Ventalon

24.7 km

PONT DE MONTVERT - SUD MONT LOZERE



Pour sonder l'horizon à cheval, la cavale du Ventalon vous fait parcourir les crêtes et vallées d'ici, le temps d'une balade ou pour quelques jours de randonnée. Les chevaux de Mérens qui naissent et grandissent sur ce territoire permettent de découvrir les reliefs montagneux d'un pas assuré et franc, ils ont leur petit caractère mais savent s'adapter selon l'expérience de leur cavalier/e... Vous serez certainement conquis par leur mérite ! Production en agriculture biologique : châtaignes, jus de pomme, confitures.



AQUALOISIRS

+33 4 66 48 82 49 +33 6 09 42 86 54

Village

<http://www.aqua-loisirs.com>

25.3 km

MASSEGROS CAUSSES GORGE



Idéalement située au cœur des deux plus beaux circuits de canoë des Gorges du Tarn, notre base des Vignes vous propose 6 parcours de 11 à 32 km, Que vous soyez débutant, amateur de sensations ou explorateur chevronné, nous avons l'itinéraire parfait pour vous. Nouveauté : découvrez la descente en Stand Up Paddle ou profitez du plan d'eau des Vignes pour explorer le Pas de Soucy autrement. Avec nous, aucune contrainte horaire : partez quand vous le souhaitez et retrouvez votre véhicule directement à l'arrivée. Envie de sensations fortes ? Laissez-vous tenter par une aventure inoubliable entre Les Vignes et Le Rozier, un parcours ludique. Autre nouveauté : un pédalo pour profiter du plan d'eau en famille, parfait avec les tout-petits. Venez vivre l'aventure au cœur des Gorges du Tarn !



VIA FERRATA DE ROQUEPRINS - LA CANOURGUE

+33 4 66 32 83 67

Place du Pré commun

<http://www.aubrac-gorgesdutarn.com>
25.9 km

LA CANOURGUE



Via ferrata de La Canourgue (Roqueprins) -Vous avez dit vertige ? Le parcours démarre par une descente verticale de 30 m en zigzag pour atteindre le premier monolithe. Deux parcours (facile et difficile) sont possibles et se rejoignent pour accéder à une grande passerelle (30 m). La via ferrata se développe dans un cadre exceptionnel et vertigineux, avec le superbe village de La Canourgue 350 m plus bas. Sensibles au vertige, s'abstenir ! Le petit + : Ascension d'un filet de 11 m face au vide. Fiche technique Exposition : Nord-Est Durée : 2-3 h 1 passerelle 2 ponts de singe 2 pont népalais 1 tyrolienne (facultative) 1 filet Accès: A pied : un chemin pédestre est balisé au départ de La Canourgue. En voiture : prendre la D998, puis la D46, allez à Rouges-Parets, puis suivre une piste.



L'ABÎME DE BRAMABIAU

+33 4 67 82 60 78

Bramabiau

<http://www.abime-de-bramabiau.com>

27.5 km
SAINT-SAUVEUR-CAMPRIEU 

L'Abime de Bramabiau s'entend de loin avant de le découvrir. Pour accéder au site, il faut d'abord descendre un sentier (15 minutes de marche) dans une forêt de hêtres, fort agréable en été et pleine de couleurs à l'automne, avant d'apercevoir l'immense faille d'où débouche en cascade, la rivière du Bonheur. C'est en entrant dans ce labyrinthe que l'on ressent toute la puissance de la nature. On explore ce dédale pendant plus d'une heure accompagné d'un guide passionnant et passionné. On réalise que le réseau se prolonge encore sur plus de 10 km, et on rêve un instant de s'initier à la spéléo. Pour ressortir de la visite, on emprunte un tunnel où l'on peut admirer les empreintes de dinosaures.



VIA FERRATA LAC DE VILLEFORT

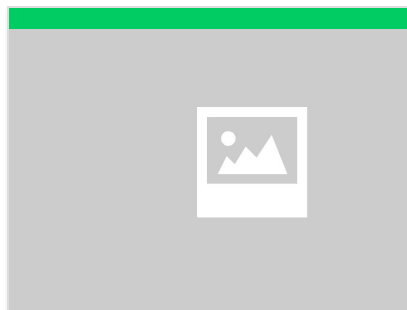
+33 4 66 46 87 30

Poucharesses

<http://www.destination-montlozere.fr>

31.4 km
VILLEFORT 

Via ferrata du Lac de Villefort - Marchez sur l'eau Deux itinéraires (facile et difficile) se dessinent avec des tronçons communs. Attention à la partie difficile qui comprend deux surplombs dans son final. Cette via ferrata très originale se déroule au-dessus du lac avec plusieurs franchissements de «calanque » par des ateliers aériens : passerelle, pont népalais et tyrolienne. Lors de la marche d'approche, ne manquez pas le château de Castanet qui surgit de l'eau. Les petits + : La vue très aérienne et le surplomb permanent du lac de Villefort. Fiche technique : Exposition : Nord-Est/Nord-Ouest Durée : Entre 2h et 3h 1 passerelle 6 ponts de singe 2 ponts népalais 1 tyrolienne de 70 m (facultative) 1 poutre



CANOË 107

+33 7 67 64 05 06

Saint-Pal

31.7 km
MOSTUEJOULS 



CANOË LE ROZIER

+33 6 38 24 15 17

Chemin de Brouillet

<https://canoegorgesdutarn.com>

32.0 km
LE ROZIER 

Canoë le Rozier se situe à l'entrée des Gorges du Tarn et de la Jonte point de départ des plus beaux circuits de randonnées pédestres et de Canoës de la Lozère. Pour découvrir les Gorges du Tarn, opter pour la location de canoë-kayak en eaux vives ou en famille venez profiter des paysages magnifiques que nous offre cette nature riche des Cévennes. Parcours : les Vignes Le Rozier le plus sauvage avec ses nombreux rapides 10 km 3 à 5 heures de navigation, découvrez les sensations de l'eau vive. Le Rozier Peyrelade pour la découverte du canoë kayak dans la vallée en direction de Millau 7km . Nous vous proposons aussi la possibilité d'encadrement de groupe par des moniteurs diplômé d'état et le rafting toute l'année. Condition : savoir nager. encadrement BE possible.



AIGUE VIVE CANOË

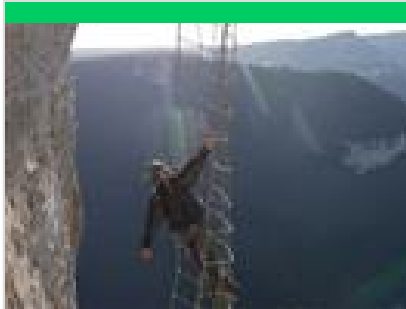
+33 5 65 62 63 13

Saint-Pal

<http://www.canoekayakgorgesdutarn.com>

32.1 km
MOSTUEJOULS 

Location de canoë, kayak gorges du Tarn. 3 parcours vous sont proposés : - Le Rozier - Peyrelade, 7km. Le départ se situe à la base Aigue Vive. Vous apprécierez le calme d'une balade au fil de l'eau et la cohabitation avec la faune sauvage. - Les Vignes - Le Rozier, 11km. Une des plus belle portion des Gorges du Tarn. La navette vous transporte jusqu'au village des Vignes. Le parcours commence par un toboggan, tout au long de la descente se succèdera rapides et eaux calmes. A mi-parcours, se trouvent le village de la Sablière et un peu plus bas les villages troglodytes St Marcelin, Eglazine. Vous arriverez à votre rythme à votre véhicule. -Les Vignes - Peyrelade, 18km. Les deux parcours ci-dessus cumulés. Tout est compris dans le prix, parking privé gratuit, table de pique nique.



VIA FERRATA DE LIAUCOUS

+33 6 35 57 21 04
Liaucous

32.2 km
MOSTUEJOULS



D'une longueur de 1000 mètres et d'un dénivelé de 230 mètres, cette Via Ferrata vous procurera des sensations vertigineuses ! Située à l'entrée du site incontesté des Gorges du Tarn, vous apprécierez les paysages surprenants sculptés au fil de l'histoire. Physique mais étonnante, une fois terminée vous aurez la possibilité de vous détendre en admirant les corniches du Causse Sauveterre !



PARC DES LOUPS DU GEVAUDAN

+33 4 66 32 09 22
Hameau de Sainte-Lucie
<http://www.loupsdugevaudan.com>

32.8 km
SAINT-LEGER-DE-PEYRE



Au cœur de la Margeride, à Sainte-Lucie, le Parc des Loups du Gévaudan vous invite à une immersion fascinante dans l'univers du loup. Créé en 1985, il abrite aujourd'hui des loups venus du monde entier : loups de Pologne, de Mongolie, du Canada ou encore d'Arctique. Dans un cadre naturel, le parcours de visite permet d'observer ces animaux en semi-liberté et de mieux comprendre leur comportement, leurs modes de vie et leur rôle dans l'écosystème. Des animations pédagogiques, des visites guidées et des expositions complètent la découverte tout au long de l'année. Le parc dispose également d'aires de jeux pour enfants (toboggans, tyrolienne...), d'une boutique, d'un restaurant-snack-bar et de points de vue spectaculaires sur les enclos.



ANTIPODES SPORT NATURE

+33 5 65 60 72 03
403 Avenue de Millau Plage
<http://www.antipodes-millau.com>

45.4 km
MILLAU



Ludique et technique, le canyoning est l'activité incontournable pour apprécier les eaux vives de la région. Vous découvrirez les gorges du Tapoul, ce canyon est ponctué de nombreux sauts, toboggans, rappels, tyrolienne....tout ce qui se fait de mieux en canyon, toutes les sensations seront au rendez-vous... La rando aquatique c'est l'activité familiale idéale pour s'initier au canyoning. Sauter, glisser... vous allez aimer!



ANTIPODES SPORT NATURE

+33 5 65 60 72 03
403 Avenue de Millau Plage
<http://www.antipodes-millau.com>

45.4 km
MILLAU



La via Ferrata ou l'escalade se pratiquent dans un cadre naturel hors du commun. Pour la via ferrata, l'équipe d'Antipodes vous propose deux sites : soit sur Liaucous dans les Gorges du Tarn, soit le Boffi dans les Gorges de la Dourbie. Chaque site a ses spécificités, son décor de rêve, et se divise en deux parcours : un facile et un difficile. L'escalade se conjugue à tous les âges, à tous les niveaux... plus de 1 200 longueurs à 25 km à la ronde. Il y en a pour tous les goûts, de l'initiation, sur des voies de 20 à 40 mètres, à la sensation sur des voies de plus de 100 mètres. Location de matériel Via Ferrata possible pour les initiés.



ANTIPODES SPORT NATURE

+33 5 65 60 72 03
403 avenue de Millau Plage
<http://www.antipodes-millau.com>

53.9 km
MILLAU



Envie d'adrénaline ? Faites le plein de sensation avec Antipodes. Depuis 30 ans, Antipodes organise des sauts à l'élastique sur le magnifique viaduc de Sainte Eulalie de Cernon au cœur du célèbre Causse du Larzac. Entouré d'une équipe de spécialiste, prenez votre courage à deux mains, et laissez-vous aller !



SOURCE DU PECHER

+33 4 66 45 01 14

<https://www.cevennes-gorges-du-tarn.com>

7.3 km

FLORAC TROIS RIVIERES



1

La source du Pêcher jaillit d'un gros éboulis rocheux et traverse la ville de Florac en son cœur. Obstinée, cette source a traversé l'épaisseur du causse Méjean ! C'est le jeu des failles qui rend possible l'alimentation de la source. A mi-parcours une retenue d'eau "le Vibron" permettait également de faire tourner les moulins et d'alimenter le vivier à poissons. De nos jours des cygnes agrémentent la source pour une scène bucolique.



LA SOURCE DE BURLE

+33 4 66 45 01 14

<https://www.cevennes-gorges-du-tarn.com>

9.1 km

GORGES DU TARN CAUSSES



2

La source de Burle est une exsurgence karstique de type vauclusien. Son eau chargée en sels de cuivre lui donne cette couleur bleu. Point de départ de la légende de Sainte-Enimie. La légende de Sainte-Enimie Fille du roi des Francs, sœur du « bon roi Dagobert », Enimie, chaste princesse aussi belle que pieuse, a trouvé dans les eaux de la source de Burle remède à la terrible lèpre qui la dévore. Elle s'installe à proximité de cette bienfaitrice fontaine, fonde une abbaye qui est à l'origine de l'actuel village. Sa légende nous est parvenue grâce à un poème en occitan médiéval : « La vida de Santa Enimia », composé au XIII^e siècle par Bertran de Marseilha, moine érudit dudit monastère.



LES GORGES DU TARN

+33 4 66 45 01 14

Village

9.2 km

GORGES DU TARN CAUSSES



3

A Ispagnac, les Gorges du Tarn se présentent comme une vallée évasée et cultivée enveloppant un méandre très arboré du Tarn. A partir de Montbrun, la vallée se fait plus étroite et les cirques se succèdent, chacun occupé par un village. La partie la plus pittoresque des Gorges se situe entre Montbrun et La Malène, avec un patrimoine bâti remarquable, une qualité des vues depuis la route et les hauteurs. S'en suivent les falaises abruptes et d'aspect sauvage les plus spectaculaires : le Cirque des Baumes, les Détroits, le Pas de Souci, le Point Sublime, le Roc des Hourtous. La vallée devient ensuite rectiligne et est surplombée par des escarpements des Vignes jusqu'à la confluence avec la Jonte. Source : DREAL Languedoc-Roussillon, juin 2006.



LE TARN

+33 4 66 45 01 14

9.2 km

GORGES DU TARN CAUSSES



4

Le Tarn prend naissance à 1560 m d'altitude, sur le flanc sud du Mont Lozère, dans le nord de la commune du Pont-de-Montvert. Il va présenter, sur environ les 100 km de son parcours lozérien, une succession de profils. Pour l'essentiel de son cours, le Tarn est une rivière de gorges. Ces dernières se situent entre les localités de Quézac et du Rozier sur une longueur de 53 km. Le Tarn présente des fluctuations saisonnières de débit bien marquées, avec des crues d'hiver-printemps. Les basses eaux ont lieu en été, de juillet à septembre. Le Tarn est classé en 1^{ère} catégorie en Lozère. La rivière abrite de nombreuses espèces de poissons : truite, vairons, goujons, chabot...



ETANG DE BARRANDON

+33 4 66 65 36 11# +33 4 66 46 87 30

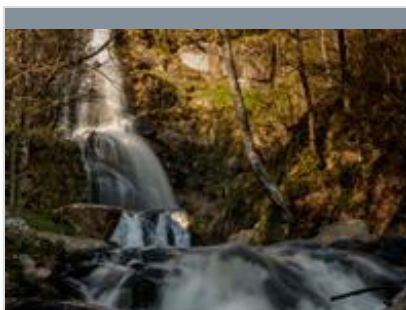
11.9 km

SAINT-ETIENNE-DU-VALDONNEZ



5

«La nasso del Gral», Trabès dé Sagno morto..." Ces noms anciens, évoquent les tourbières... La tradition donne à l'étang une origine seigneuriale avec la création d'un peschio ou étang à poissons et rapporte qu'un conflit, au XIII^e siècle, s'éleva entre les seigneurs propriétaires et les vignerons qui, selon une croyance bien ancrée à l'époque, accusaient les étangs du mont Lozère d'attirer orages et grêle sur leur récoltes... En 1882, ces terrains sont achetés par le docteur Barrandon. Actuellement, l'étang situé en zone Cœur du Parc National des Cévennes est labellisé charte européenne du tourisme durable. Seule une partie du lac est ouverte à la pêche. L'étang se rejoint par une piste en terre de 3km traversant la forêt et partant du village des Laubies.



CASCADE DE RUNES

+33 4 66 45 81 94

Runes

12.0 km
📍 PONT DE MONTVERT - SUD MONT
LOZERE 🌲 6

La cascade de Runes mesure dans sa totalité près de soixante mètres de haut avec 2 chutes, l'une de 46 m de haut plongeant dans un gouffre de 7 mètres de profondeur et l'autre de 24 mètres. Le ruisseau prend sa source dans les roches granitiques du Mont-Lozère, pour se jeter dans le Tarn. C'est un type de paysage exceptionnel pour les Cévennes et la Lozère. Taillée dans la roche, la cascade offre un lieu de fraîcheur et d'ombre durant votre promenade. Au départ de la chute se trouve une pierre gravée : un dragon se mordant la queue y est représenté. A l'intérieur du cercle il est écrit : « De la terre vers le ciel et du ciel vers la terre ». La légende locale veut que quelques Vikings en errance sur le Mont Lozère à la fin du premier millénaire aient inscrit ce message.



PANORAMA DE SAINT-CHÉLY DU TARN

+33 6 61 97 92 65

Col de Coperlac

12.0 km
📍 GORGES DU TARN CAUSSES 🌲 7

Ce panorama situé sur la route D 986 allant de Sainte-Enimie à Meyrueis, domine de 400m le méandre de Saint-Chély du Tarn. Un belvédère libre d'accès vous permet d'admirer le site. Le creusement des Gorges du Tarn remonte à 6 millions d'années. Mais c'est au cours des dernières périodes glaciaires qu'il deviendra plus actif. Lors des périodes plus humides et plus chaudes, l'abondance des eaux de ruissellement collectées par la rivière dessineront les paysages : cirques de Saint-Chély du Tarn et de Pognadoires. Vente sur place de boissons, glaces, cartes postales, guides... Produits régionaux (miels, confitures...) Souvenirs divers.



TRACES DE DINOSAURE

+33 4 66 45 01 14

📍 <https://www.cevennes-gorges-du-tarn.com>

12.2 km
📍 CANS ET CEVENNES 🌲 8

Le site de St Laurent de Trèves se situe en réalité sur ce que l'on appelle une butte témoin. Durant le jurassique, les calcaires du causse se sont formés, et durant le jurassique supérieur les calcaires dolomitiques se sont déposés. Lors de cette même période, entre -190 MA et -140 MA, de nombreux reptiles ont laissé leurs empreintes, dont des dinosauriens. En ce qui concerne le site de St Laurent ce sont des traces de Grallator qui ont été retrouvées, le Grallator est un ancêtre du tyrannosaure, qui apparaîtra plus de 100 000 ans plus tard. Le Grallator a 3 doigts à chaque membre postérieur et marche debout sur ses pattes arrières. Source : DREAL Languedoc-Roussillon, septembre 2007.



CHAOS DE NIMES LE VIEUX

+33 4 66 45 01 14

Le Veygalier

📍 <http://www.cevennes-gorges-du-tarn.com>

15.0 km
📍 FRAISSINET-DE-FOURQUES 🌲 9

A 3 km du col de Perjuret. Au départ du Veygalier sur le Causse Méjean, un sentier balisé d'environ 1 heure vous permettra de découvrir cet immense chaos de rochers dolomitiques aux formes étranges. Selon votre inspiration, vous pourrez reconnaître tantôt la Marmite de Gargantua, appelée dans la langue du pays l'Oule, le lion, ou encore les arènes de cette mystérieuse cité. Pour conclure cette balade, ne manquez pas l'exposition géologique qui vous aidera à comprendre la formation de cette curiosité naturelle qu'est Nîmes le Vieux.



LE SOMMET DE FINIELS

+33 4 66 45 81 94

Finiels

📍 <http://www.cevennes-montlozere.com>

18.2 km
📍 PONT DE MONTVERT - SUD MONT
LOZERE 🌲 K

Le sommet de Finiels culmine sur le massif du Mont-Lozère à 1699 mètres. C'est le point le plus haut de la Lozère. Pour s'y rendre, il faut emprunter la D20 reliant le Pont de Montvert au Bleynard. Une fois arrivé au col, vous aurez une vue imprenable sur l'ensemble du massif et, si le temps est ensoleillé et sans nuage, vous aurez la chance d'apercevoir la mer méditerranéenne et le massif des Alpes.



LE PARC NATIONAL DES CÉVENNES

+33 4 66 49 53 00
6 bis place du Palais

<http://www.cevennes-parcnational.fr/>

18.8 km
📍 FLORAC TROIS RIVIERES 🌲 L

Des hautes terres granitiques du Mont-Lozère aux majestueuses forêts de l'Aigoual, des vastes plateaux calcaires du Causse Méjean entaillés par les spectaculaires gorges du Tarn et de la Jonte aux crêtes acérées et aux vallées profondes des Cévennes schisteuses, les occasions de s'émerveiller devant les paysages somptueux du Parc national des Cévennes, façonnés par l'homme depuis des millénaires, sont nombreuses ! La richesse de la faune et de la flore, la diversité des milieux naturels et l'abondance des sources participent au caractère exceptionnel de cet espace naturel protégé, reconnu Parc national, désigné Réserve de biosphère et au cœur des Causses et Cévennes, paysages culturels vivant de l'agropastoralisme méditerranéen inscrit sur la liste du patrimoine mondial de l'UNESCO.



PANORAMA DU ROC DES HOURTOUS

+33 4 66 48 57 48
Rieisse

<https://www.panoramadesgorgesdutar.com/>

20.6 km
📍 LA MALENE 🌲 M

Dans un milieu pastoral et sauvage, les propriétaires du site vous ouvrent les portes du Roc des Hourtous et vous offrent un paysage exceptionnel. En bordure du Causse Méjean, le belvédère se dessine au-dessous de la partie la plus étroite des Gorges du Tarn : Les Détroits. Vous pourrez observer le vol des vautours, admirer les magnifiques couchés de soleil autour d'un bon petit plat sur la terrasse du Roc.



LES GORGES DE LA JONTE

+33 4 66 45 01 14

22.1 km
📍 MEYRUEIS 🌲 N

Moins célèbres et moins longues que les gorges du Tarn, les gorges de la Jonte n'en sont pas moins belles. La Jonte coule au creux d'un profond canyon sur un parcours de 21 kilomètres qui part de Meyrueis pour atteindre le Rozier et rejoindre les gorges du Tarn. En voiture, pour bénéficier du meilleur panorama sur les gorges de la Jonte, empruntez la route dans le sens de la descente, partant de Meyrueis. En effet, le canyon devient de plus en plus impressionnant et spectaculaire à mesure que vous approchez du confluent avec le Tam.



LA JONTE

+33 4 66 45 01 14

22.3 km
📍 MEYRUEIS 🌲 P

La Jonte prend naissance à 1200 m d'altitude, sur les pentes Nord du massif de l'Aigoual. S'écoulant sur des terrains métamorphiques et cristallins, elle parvient à Meyrueis. La Jonte prend de l'ampleur, grossie par les eaux des ruisseaux de la Brèze et du Béthuzon, avant de s'engager dans ses gorges calcaires dont elle ne sortira que 22 km plus en aval, à sa confluence avec le Tarn, au Rozier. Sur la totalité des gorges, les qualités physico-chimiques des eaux limpides de la Jonte, avec une teneur importante en calcium, sont très favorables au développement d'une micro-faune aquatique très importante. Le milieu est donc tout à fait propice au développement d'une belle truite fario. La densité de truites est maximale d'un niveau rarement atteint ! La Jonte est classée en 1ère catégorie.



PANORAMA DU POINT SUBLIME

+33 4 66 48 88 08

<https://aubrac-gorgesdutar.com/>

23.3 km
📍 MASSEGROS CAUSSES GORGE Q

Situé à 870 m d'altitude, le site classé du "Point Sublime" est un des endroits dans les gorges du Tarn les plus fréquentés. Situé sur le Causse de Sauveterre, le Point-Sublime est un belvédère qui offre aux visiteurs le spectacle de ces merveilleuses falaises ocre plongées dans les eaux émeraude du Tarn. Au pied, soit plus de quatre cents mètres plus bas, le Tarn fait un virage à angle droit et ce 'caprice' permet au visiteur de prendre les gorges en enfilade, et vers l'est, et vers le sud. En face, les corniches abruptes du causse Méjean donnent la touche finale au caractère des lieux et complètent ce magnifique tableau digne des plus grands artistes.



LES GARDONS CEVENOLS

+33 4 66 45 81 94

<http://www.cevennes-montlozere.com>

29.3 km

SAINT-GERMAIN-DE-CALBERTE 

Les Gardons cévenols comprennent principalement trois cours d'eau qui prennent leur source entre 700 et 900 m d'altitude, au cœur d'un arc de cercle qui va de La Can-de-l'Hospital à l'Ouest, aux pentes de la montagne du Bougès, à l'Est. Les truites fario sont nombreuses sur les Gardons cévenols à l'exception des secteurs les plus en amont à très forte pente dans lesquels la productivité piscicole est très faible, et des parties basses plus propices aux cyprinidés d'eaux vives. Les Gardons cévenols, classés en première catégorie en Lozère, offrent des eaux parfaitement limpides et de qualité. Le Gardon de Sainte Croix est labellisé "Rivière en bon état".



HAUTES VALLEES DES GARDONS

+33 4 66 45 81 94

<http://www.cevennes-montlozere.com>

29.3 km

SAINT-GERMAIN-DE-CALBERTE 

Les hautes-vallées des Gardons représentent un espace d'environ 74 000 hectares, situé de Saint-Frézal de Ventalon à Saint-André de Valborgne (dans le Gard). Ce territoire est constitué de vallées de schistes et façonné par l'activité humaine : terrasses, châtaigneraies, béals, ... Ces vallées abritent notamment le circaète Jean-le-Blanc, le busard cendré, le faucon pèlerin, le grand-duc d'Europe, le ciste de Narbonne, le rossolis à feuilles rondes, ...



EGLISE NOTRE-DAME

+33 4 66 45 01 14

Place de l'Eglise

<https://www.cevennes-gorges-du-tarn.com>

0.1 km

GORGES DU TARN CAUSSES  1

"Selon la légende, un agriculteur aurait découvert, au début du 11e siècle, une statue miraculeuse de la Vierge en labourant son champ. Une première église aurait été bâtie à cette époque. Le premier document mentionnant l'église date de 1365. La dévotion à la Vierge attire de nombreux pèlerins. Au 14e siècle, des indulgences sont accordées pour la construction d'un pont facilitant l'accès aux pèlerins. L'église actuelle remonte au début du 15e siècle. Pendant les guerres de Religion, Quézac est pillé et dévasté. En 1577, les Catholiques reprennent la ville. En 1579, le capitaine Merle brûle trois fois l'église. Cette dernière subit également des mutilations pendant la Révolution. De l'église construite au 15e siècle ne subsiste plus que le porche sud. Recouvert d'une voûte à nervures toriques, il est cantonné de deux piles prismatiques qui permettent de la dater de la fin du 15e siècle.



QUÉZAC

+33 4 66 45 01 14

0.4 km

GORGES DU TARN CAUSSES  2

Quézac est situé aux portes des Gorges du Tarn, sur la rive gauche du Tarn dans le vallon de Quézac et d'Ispagnac. On accède au village par un pont médiéval édifié vers 1350 grâce au financement du Pape Urbain V originaire de Grizac en Lozère. Dans ce typique village Lozériens, rue étroites, maison en schiste, toit en lauzes, découvrez l'église Notre-Dame de Quézac remarquable de par son porche classé Monument Historique. Quézac est aussi connue pour son eau minérale gazeuse « Quézac » dont la source se trouve sur la commune. Commune verte par excellence et située dans un cadre naturel hors du commun, Quézac vous accueille pour vos séjours et vacances dans les Gorges du Tarn.



VISITE GUIDEE DE LA SOURCE DE QUEZAC

+33 4 66 45 47 15

RUE DE LA SOURCE MINERALE

<https://www.eaudequezac.com/eau-d>

0.6 km

GORGES DU TARN CAUSSES  3

Visite guidée de la source : l'histoire de l'eau minérale naturelle de Quézac. La visite vous emmène sur l'ancien site des résurgences de Quézac à la découverte de l'histoire de la source en traversant les temps géologique et historique. Elle continue par le visionnage d'un film sur l'embouteillage et se termine par une dégustation du précieux breuvage lozérien. Rendez-vous du lundi au vendredi (sauf jours fériés) pour 1h15 à 1h30 de découverte : géologie, visite de l'ancien bâtiment de captage, histoire de l'eau à travers les temps, vidéo sur le processus d'embouteillage. Tarifs : Adultes : 4€ Jeunes (10 -18 ans) / Etudiants / Groupes (mini 10 personnes) : 2€ Gratuit pour les moins de 10 ans



PONT DE QUEZAC

+33 4 66 45 01 14

Village

<https://www.cevennes-gorges-du-tarn.com>

0.7 km

 GORGES DU TARN CAUSSES  **4**

Selon la légende du pont de Quézac, un agriculteur aurait découvert, au début du 11e siècle, une statue miraculeuse de la Vierge en labourant son champ. Une première église aurait été bâtie à cette époque. La dévotion à la Vierge attire de nombreux pèlerins. Au 14e siècle, des indulgences sont accordées pour la construction d'un pont facilitant l'accès aux pèlerins. En 1626, la seconde arcade du côté nord tombe dans la rivière et n'est rétablie qu'en 1633. En 1657, la grande arcade tombe à son tour et est reconstruite deux ans plus tard. Au 18e siècle, le pont étant dégradé, la reconstruction est envisagée mais retardée par plusieurs chutes de l'ouvrage au cours des travaux, emporté par la rivière. L'ouvrage est achevé en 1738. Le pont est formé de six arches, une grande, deux moyennes, deux petites et une plus petite. Les



EGLISE ROMANE SAINT-PIERRE SAINT-PAUL

+33 4 66 45 01 14

23, rue de la Ville

<https://www.cevennes-gorges-du-tarn.com>

0.8 km

 ISPAGNAC  **5**

"La tradition veut que l'église ait été construite à l'emplacement d'un temple druidique. L'église faisait partie d'un monastère, cité pour la première fois au milieu du 12e siècle parmi les possessions de l'abbaye d'Aurillac. En 1365, le pape Urbain V érige le prieuré d'Ispagnac en prieuré conventuel et le met sous la dépendance de l'abbaye bénédictine Saint-Victor de Marseille. En 1580, l'église est gravement endommagée par les Protestants. Elle est restaurée au début du 17e siècle, puis au 18e. Des restaurations sont également menées en 1807, 1853 et au début du 20e siècle. L'édifice du 12e siècle n'a subi de transformations que dans ses clochers qui seraient du 15e ou du début du 16e siècle. L'un, octogonal, domine la croisée du transept ; l'autre, carré est placé sur la façade ouest [...]" Informations issues de la base Mérimée



MONTBRUN

+33 4 66 45 01 14

Le village

<https://www.gorgesdutarn-causses.fr/>

3.8 km

 GORGES DU TARN CAUSSES  **6**

Joli petit bourg construit en terrasses à mi-côte d'où il domine la vallée. Dans le village, des témoins sculptés (armoiries, fenêtres) nous prouvent qu'il a eu un passé riche d'histoire. Dès 1053, nous retrouvons la présence des Seigneurs de Montbrun ; plusieurs nobles familles y ont régné à la suite d'alliances successives. Montbrun dépendait de la maison d'Anduze, mais il était aussi hommagé au prieur de Sainte-Enimie. Le Seigneur de Charbonnières joua aussi un rôle important. En 1580-1588, il fut pris et repris plusieurs fois par les catholiques et les protestants. Montbrun fut pillé et ravagé avec son château (dont il ne reste plus rien) et son église en 1583-1584 par Roan Frère de Merle. L'église de Saint-Pierre de Montbrun a été entièrement restaurée en 1880 et 1881. Seule



DOMAINE RURAL D'ISSENGES

4.5 km

 BEDOUES-COCURES  **7**

"Cette maison forte illustre un type de domaine rural seigneurial hérité du Moyen Age, avec une continuité quasiment parfaite de structures. L'ensemble est constitué de trois corps de bâtiments : le corps principal de plan presque carré et deux ailes longues et basses de communs qui enserrent une cour close, ouverte vers l'est sur le jardin. L'entrée s'effectue par un porche voûté, situé à l'angle sud du corps principal. Ce dernier devait présenter quatre échauguettes d'angle, une tour hors-oeuvre au centre contenant l'escalier à vis et une entrée couronnée d'un fronton. Cet aspect fortifié était renforcé par les bouches à feu et un chemin de ronde ou, du moins, une bretèche au-dessus de la porte d'entrée. Il n'en reste aujourd'hui qu'un corbeau. Les échauguettes ont été démolies et la tour centrale rabaissée. Les fenêtres à meneaux ont été conservées. Les pierres sont



LA VIGNE DANS LES GORGES DU TARN

+33 4 66 45 01 14

Le Céret

<https://www.cevennes-gorges-du-tarn.com>

5.2 km

 GORGES DU TARN CAUSSES  **8**

Le terroir des Gorges du Tarn et des Cévennes, c'est aussi le renouveau de la vigne depuis une dizaine d'années, plus particulièrement sur les coteaux ensoleillés des Gorges. Production de vin blanc, rosé ou rouge, il y en a pour tous les goûts... Le Domaine des Cabridelles et le Domaine de Gabalie vous donnent rendez-vous dans leur cave située dans le village d'Ispagnac en amont des Gorges du Tarn.



ATELIER TUFFERY

+33 4 66 45 00 94

ZA St Julien du Gourg

<https://www.ateliertuffery.com/>

5.6 km

FLORAC TROIS RIVIERES



Le plus ancien fabricant de jean français. Labellisé entreprise du patrimoine du vivant, Atelier TUFFERY défend un savoir-faire artisanal historique. Implantées à Florac depuis 1892, quatre générations de pères de fils se succèdent pour fabriquer les plus anciens jeans français. Atelier TUFFERY suit une démarche slow-fashion, respectant l'environnement. Les délavages sont réalisés de manière écologique en France. Les matières premières sont choisies au plus près de la manufacture, limitant l'empreinte carbone. Les jeans sont produits selon la variation de la demande, évitant la surproduction.



CHATEAU DE PRADES

+33 4 66 45 01 14

Prades

5.6 km

GORGES DU TARN CAUSSES



Le château de Prades est situé dans le village homonyme, près de Sainte-Enimie dans les Gorges du Tarn. Château construit au début du 13^e siècle. En 1283, il devient propriété de l'abbaye de Sainte-Enimie dans un but défensif. Au cours des guerres de religion, le capitaine Merle attaqua le château où résidait le prieur de Sainte-Enimie. Le château résista aux Protestants et stoppa leur avancée vers l'ouest. A la Révolution, le château est vendu comme bien national. Planté sur un éperon, l'édifice domine les gorges du Tarn. Il se compose d'un corps de logis au sud et d'une chapelle au nord, tous deux liés par un mur d'enceinte qui existait également au nord et à l'ouest, délimitant une cour intérieure. La façade nord du corps de logis est accostée de deux petits bâtiments bas en appentis. A gauche du porche d'entrée se trouve la tourelle de l'escalier à vis. A l'angle nord-ouest



CHATEAU DE CASTELBOUC

+33 4 66 45 01 14

Castelbouc

5.7 km

GORGES DU TARN CAUSSES



Site grandiose et monumental, le **château et le village de Castelbouc** invitent à la contemplation. Le château est juché sur un piédestal, et surplombe le village creusé en troglodytes dans la roche calcaire. La légende raconte qu'en 1095, lorsque tous les seigneurs et hommes d'armes partirent à la recherche du Tombeau du Christ en Palestine, le seigneur resta au château pour tenir la place forte que représente Castelbouc. Suite à quelques faits d'armes, celui-ci s'attire les faveurs des dames alentour, et met tout en œuvre pour satisfaire leurs désirs, tant et si bien qu'il finit par en mourir. Après sa mort, un bouc, symbole de virilité, apparut au-dessus du château puis parti vers l'horizon. Maisons anciennes et typiques de la région, ruelles fleuries et petite plage de galet vous feront profiter de la beauté de ce site ainsi que de la fraîcheur du Tarn.



LE HAMEAU DE MALBOSC

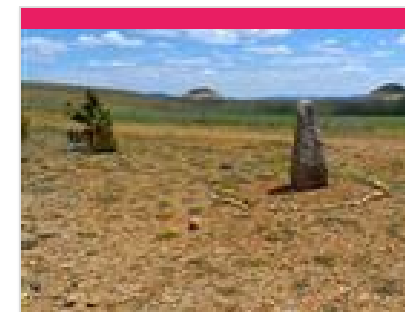
Malbosc

5.8 km

LES BONDONS



Le château de Malbosc faisait partie du système de défense de la vallée de Bédouès-Cocurès. Situé dans la ravine qui remonte vers les Puechs des Bondons et sous « l'Esquino d'Ase » le long d'une ancienne « draille », aujourd'hui il reste peu de chose. Quelques vestiges de murailles entourent l'église paroissiale, qui est l'ancienne chapelle seigneuriale. Malbosc, autrement dit le « mauvais bois » était un château de la baronnie d'Anduze. A partir du XIV^e siècle, l'histoire de cette famille est liée au château de Miral. La chapelle castrale Saint-Privat de Malbosc est un édifice roman remanié. Le hameau de Malbosc est construit sur le rocher et ses ruelles défient la pente. Quelques belles bâtisses se dressent face à la vallée. En flânant dans le village, on peut découvrir de nombreux détails architecturaux, vestiges de l'ancien château. L'accès à ce village se fait



CHAM DES BONDONS

+33 4 66 45 81 94

<http://www.cevennes-montlozere.com>

6.3 km

LES BONDONS



Ce site constitue la deuxième concentration mégalithique en Europe après celle de Carnac (Bretagne), avec 150 menhirs et 30 tertres funéraires. Un sentier appelé « Balade au pays des menhirs » a été aménagé pour découvrir pendant 2 heures ou sur une journée les vestiges mégalithiques et curiosités géologiques singulières.



LA CHAPELLE SAINT-SATURNIN

+33 4 66 45 01 14

Le village

7.0 km
 BEDOUES-COCURES



Plus discrète, au centre du village de Bédouès, la chapelle Saint-Saturnin, d'origine romane, est intéressante pour l'extraordinaire décor peint qu'elle renferme. Édifiée au XIIe siècle, elle est l'église paroissiale du village. Gravement endommagée en 1581 par les troupes du capitaine protestant Mathieu Merle, elle retrouvera après restauration son usage d'église paroissiale. Au début du XIXe, le culte fut déplacé sur la collégiale. En 1810, elle fut cédée à la famille du marquis Cabot de la Fare comme chapelle funéraire. Le marquis fera réaliser, entre 1838 et 1841, des peintures murales, par un peintre italien maîtrisant toutes les techniques de la fresque du XVe. (la chapelle est ouverte toute l'année tous les jours.) Des infiltrations d'eau dégradent par endroits ses remarquables fresques murales, et des vitraux sont endommagés. la Fondation du Patrimoine, la commune de Bédouès



COLLEGIALE DE BÉDOUES

+33 6 82 11 10 46

<https://www.cevennes-gorges-du-tarn.com>

7.0 km
 BEDOUES-COCURES



Le Pape Urbain V naît en 1310 au château de Grizac (commune du Pont de Montvert). Il décide, par une bulle pontificale de faire construire la Collégiale de Bédouès pour abriter les restes de la famille de Grimoard, ses parents en 1363. La collégiale a été construite en schiste, suivant la forme d'une croix latine. Suite aux destructions des guerres de religion en 1580, elle fut rebâtie avec des dimensions plus petites, et une forme de croix grecque. L'ensemble était décomposé en deux parties bien distinctes, l'église, dédiée à la vierge, et par-dessus la maison des chanoines. D'autres troubles surviennent durant la période révolutionnaire.



DOMAINE DÉPARTEMENTAL DE BOISSETS

<https://lozere.fr/la-collectivite/le-conseil>

7.2 km
 GORGES DU TARN CAUSSES



Un site magnifique : un écrin de verdure et de culture ! Situé à 15 min de Sainte-Enimie sur le Causse Sauveterre, ce haut-lieu de l'agropastoralisme est une halte privilégiée du GR 60 et du chemin de St Guilhem offrant un panorama sur les Gorges du Tarn. Restauré dans les années 90 par le Département, ce témoignage vivant de l'histoire et de la culture des Causses incarne la volonté de préserver et de partager le patrimoine de la Lozère. Les jours d'ouvertures : visites libres des deux expositions permanentes (maison Unesco et maison des causses). Les jours de fermeture : accès à l'extérieur possible (sentier découverte de l'agropastoralisme, belvédère sur les gorges du Tarn et livret de cet Espace Naturel Sensible). En juillet et août, du mercredi au dimanche : visites guidées à 11h30, 14h30 et 16h. Durée environ 1h.



MAISON DU TOURISME ET DU PARC NATIONAL DES CÉVENNES

+33 4 66 45 01 14

<https://www.cevennes-gorges-du-tarn.com>

7.3 km
 FLORAC TROIS RIVIERES



« Une entrée sur un territoire d'exception. Un lieu agréable où l'on prend le temps de s'informer et d'apprendre de façon ludique. Une boutique avec des produits de qualité et des infos rando vient agrémente la visite ». Les agents du Parc national des Cévennes et les Conseillers en séjour de l'Office de tourisme vous accueillent toute l'année au sein d'un espace dans lequel le visiteur peut déambuler librement, à son rythme au travers d'une exposition permanente.



CHATEAU DU PARC NATIONAL DES CÉVENNES

+33 4 66 49 53 00

Siège de l'EP-PNC

<https://www.cevennes-parcnational.fr/>

7.3 km
 FLORAC TROIS RIVIERES



Le Parc National des Cévennes habité dans son cœur par 800 habitants permanents est un espace protégé parmi les 11 parcs nationaux de France. Il veille à la protection des milieux naturels et du patrimoine culturel hérités de 5000 ans de civilisations humaines. Il abrite sur 0,5% du territoire national, 50% de la biodiversité française qu'il connaît et protège au travers d'inventaires de suivi, d'actions de réintroduction d'espèces (comme le gypaète), de veille et surveillance et de respect de la réglementation particulière qui s'applique dans son cœur. Le Parc accompagne le développement durable du territoire : soutien du tourisme durable, d'une agriculture vertueuse, gestion durable des forêts, accompagnement des collectivités. Il accueille et sensibilise les publics au travers d'animations, d'interventions dans les écoles, sentiers de découverte, publications, expositions



LA FERME DES CEVENNES

+33 4 66 45 10 90

<http://www.lafermedescevennes.com>

7.3 km

FLORAC TROIS RIVIERES



Au cœur d'une ferme typiquement cévenole, en activité, de 180 hectares où règne la biodiversité, un parcours jalonné de panneaux didactiques permet de découvrir plus de 20 espèces d'animaux, vignes et vergers. C'est un lieu d'interprétation du paysage et des savoirs faire vivants. Visitez la fromagerie et l'atelier charcuterie et déambulez dans les caves d'affinage taillées dans la roche où s'affinent tomes et saucissons par milliers! Une visite instructive et ludique à tout âge. A 800 mètres d'altitude, au point de rencontre du calcaire, du schiste et du granite, elle se trouve à la source du ruisseau des Oules. Hameau isolé à 4 km du bourg principal de La Salle-Prunet, la ferme se trouve à 5 km de Florac. On y accède par une route en cul de sac qui monte sur près de 3 km au travers des vergers de châtaigniers.



CENTRE HISTORIQUE DE FLORAC

+33 4 66 45 01 14

<http://www.cevennes-gorges-du-tarn.com>

7.3 km

FLORAC TROIS RIVIERES



La petite cité de Florac, unique sous-préfecture de la Lozère et capitale du parc national des Cévennes, compte 2 000 habitants, mais sa population triple en période estivale. La ville se situe au carrefour de trois sites géologiques remarquables : le schiste des Cévennes, le granite du Mont Lozère et le calcaire des Causses. Au départ de la commune, on peut parcourir des sentiers pour contempler les paysages des alentours avec des vues somptueuses. Florac est au Moyen Age le centre d'une baronnie qui s'étend sur le Méjean et les Cévennes et possède sur le Tarn les deux châteaux de Castelbouc et Montbrun. Au XIVE siècle, Florac est entouré d'une enceinte flanquée de 12 tours et percée de 2 portes : du Thérond au nord-ouest, du Pêcher au sud-est. Dès 1622, de nouvelles fortifications englobent, outre la vieille ville, les faubourgs du Pêcher, du Thérond, de Feuillade, ainsi que le



LA MAISON DU SITE UNESCO "CAUSSES ET CÉVENNES"

+33 4 66 48 31 23

23 Quater, Avenue Jean Monestier

<http://www.causses-et-cevennes.fr/>

7.4 km

FLORAC TROIS RIVIERES



Au centre de Florac, un lieu pour explorer les différentes facettes du territoire des Causses et Cévennes inscrit sur la liste du Patrimoine Mondial pour son agropastoralisme méditerranéen. Un site d'interprétation gratuit, ludique et familial pour comprendre ce qu'est l'UNESCO, et pourquoi "les Causses & Cévennes" ont rejoint cette liste prestigieuse. Des animations gratuites sont proposées régulièrement en juillet et août. Vous pouvez consulter le programme sur le site Internet.



LES BONDONS

+33 4 66 45 01 14

Le village

7.7 km

LES BONDONS



Le village des Bondons dominé par les célèbres « puechs » et menhirs de la cham des Bondons mérite une visite pour l'architecture de ses maisons. Les façades marquent la rencontre des formations géologiques du paysage où le grès et le calcaire dominant. Au centre du village à découvrir aussi l'église St-Saturin des Bondons. Possession du chapitre cathédral de Mende dès le 12ème siècle, cette église modeste a conservé sa structure romane. Une nef de deux travées, voûtée en berceau plein cintre s'ouvre sur une abside en hémicycle, dont la voute, plus basse est soulignée par un bandeau. A l'extérieur, la façade a conservé une fenêtre d'axe romane. Le chevet présente un beau volume soigneusement appareillé. Un clocher carré à baies jumelles desservi par une tourelle d'escalier domine l'édifice. (Texte de Philippe Chambon) A proximité sur le chemin des Bondons



ANCIENNE ABBAYE DE SAINTE-ENIMIE

+33 4 66 45 01 14

Rue du Valat de la Combe

9.1 km

GORGES DU TARN CAUSSES



"Selon la légende, l'abbaye aurait été fondée par Enimie, fille du roi Clotaire II, guérie de la lèpre avoir s'être baignée dans les sources de Burles. Entre le 8e et le 10e siècle, les deux monastères, l'un de femmes, l'autre d'hommes, furent détruits par les invasions. L'évêque de Mende céda les ruines du monastère masculin à l'abbaye de Saint-Chaffre-en-Velay, en 951. Ce monastère subsista jusqu'en 1789. La chapelle moderne de l'Ermitage abrite la grotte où aurait vécu sainte Enimie. Les bâtiments qui subsistent ne remontent pas au delà du 12e siècle. Ils sont disposés en équerre sur une plateforme. Le bâtiment faisant face au midi a été très remanié. Seule une salle voûtée à l'extrémité Est conserve des chapiteaux sculptés. Une cheminée du 15e siècle existe au premier étage. Le bâtiment à l'est est plus complet. C'est une longue salle de quatre travées recouverte d'une voûte en



EGLISE ROMANE NOTRE DAME DU GOURG

+33 4 66 45 01 14

Route de Mende

<https://www.cevennes-gorges-du-tarn.com>

9.1 km

GORGES DU TARN CAUSSES

L'église paroissiale, au bas du village, s'appelle N.D. du Gourg. De la rue pavée en galets du Tarn, on y pénètre par un portail roman à deux voussures. Et la splendeur de cette nef et de ce choeur voûtés en plein-cintre, de ces 5 chapelles dont 4 sont anciennes, de cette abside à 7 pans ornée d'arcades, éclairée d'une fenêtre en plein-cintre, frappe et enchante le visiteur, non moins que les belles statues harmonieusement disposées dans l'édifice. La plus belle est une sainte Anne en pierre peinte et dorée, du XVe, tenant sur son genou gauche la vierge qui porte l'enfant Jésus.



CITÉ MÉDIÉVALE DE SAINTE-ENIMIE

+33 4 66 45 01 14

<https://www.cevennes-gorges-du-tarn.com>

9.1 km

GORGES DU TARN CAUSSES

C'est l'un des plus beaux villages de France grâce à son côté médiéval et son adaptation aux gorges qui l'entourent, Sainte-Enimie est tout en vieilles ruelles pavées et en passages voûtés, parsemé de larges escaliers et de jolies terrasses qui participent généralement à son charme. De son ancien monastère vous pouvez voir le réfectoire, belle salle capitulaire romane. L'église romane Notre-Dame-du-Gourg, du XIVe siècle, a subi quelques transformations. Admirez la belle voûte de son abside et la statue de sainte Anne, côtoyant des céramiques contemporaines illustrant l'histoire de la fondation du bourg. Le vieux village a conservé une halle au blé et sa mesure à grains. Sur le bord du Tarn, vous pouvez vous baigner ou louer des canoë kayak pour une descente des gorges. Nous vous proposons également des accompagnements autocaristes et des circuits touristiques à disposition.



CHATEAU DU MIRAL

+33 6 10 81 83 61

9.3 km

BEDOUES-COCURES

Le château du Miral est situé sur la route du Pont-de-Montvert, à 10km de Florac. La bâtisse dominant le confluent entre la rivière de Runes et le Tarn, est visible depuis la route D998. Le château de Miral a été construit au XIIIème siècle mais il prend de l'ampleur après le XVIè et XVIIème siècle où la famille Malbosc de Miral l'agrandit progressivement. Lors de votre visite, les différentes étapes de construction vous seront expliquées. Le bâtiment gothique que vous pourrez observer, est venu s'ajouter au donjon et aux remparts vers le XVème siècle. La chapelle ornée de fresques du XIVème siècle est également ouverte aux visites. Au moment de la Révolution Française, à cause de successions de propriétaires hasardeuses le château tombe petit à petit en ruine jusqu'à une action privée a début des années 1980. Cette action a permis de remettre en état cet ancien fief catholique et de



L'ERMITAGE DE LA ROCHE

+33 4 66 45 01 14

Sainte-Enimie

<https://www.cevennes-gorges-du-tarn.com>

9.4 km

GORGES DU TARN CAUSSES

Édifice semi-troglodytique du Xe, XVe siècle, il est constitué à partir de la grotte et de plusieurs éléments de maçonneries rapportés à différentes époques. D'après la légende Enimie s'y reposait et s'y retira à la fin de sa vie. L'ermitage de la Roche est accessible à pied par un chemin de croix.



CHAMPERBOUX

+33 4 66 45 01 14

Le village

<https://www.gorgesdutarn-causses.fr/>

9.9 km

GORGES DU TARN CAUSSES

Ce petit village caussenard apparaît dans les possessions du monastère de Sainte-Enimie dès le XIIe siècle. Il présente toutes les caractéristiques propres à l'architecture caussenarde. Une petite balade dans le village vous permettra de découvrir cette architecture de calcaire. Les maisons sont édifiées généralement sans charpente de bois avec un système de voûtes de pierres. Les toitures en lauze de calcaire sont extrêmement lourdes. La Lauze est extraite en plaque de 5 cm d'épaisseur dans des carrières du causse de Sauveterre. Taillées et calibrées une par une suivant leur longueur, elles sont simplement posées à plat sur un lit de cailloux qui recouvre la voûte. Les dalles tiennent par leurs propres poids, les plus larges à la base du toit ensuite de dimension décroissante jusqu'au faîtage. Les Lauzes doivent se recouvrir sur les 2/3 de leur surface. Du village, départ du sentier



SAINT-CHÉLY-DU-TARN

+33 4 66 45 01 14



EGLISE ROMANE NOTRE-DAME-DE L'ASSOMPTION

+33 4 66 45 01 14

Saint-Chély-du-Tarn

<https://www.cevennes-gorges-du-tarn.com>



LA SOURCE DU MOULIN DE CENARET

+33 4 66 31 58 36 +33 6 50 91

20 43

Saint Chély du Tarn

<http://lemoulindecenaret.com>



CHAPELLE NOTRE-DAME DE CENARET

+33 4 66 45 01 14

Saint-Chély-du-Tarn

<https://www.cevennes-gorges-du-tarn.com>



SAINT-LAURENT DE TRÈVES

+33 4 66 45 01 14

<http://www.cevennes-gorges-du-tarn.com>

11.8 km

GORGES DU TARN CAUSSES



Le hameau de Saint-Chély-du-Tarn est logé au pied d'une vaste falaise de la rive gauche du Tarn à peu près au milieu des Gorges. Hameau célèbre pour son église de l'Assomption, d'art roman, construite au XIIe siècle, et la chapelle de Cénaret, édifice roman du XIIe siècle, construite à l'entrée d'une grotte dotée d'un lac souterrain et de vestiges d'un ancien moulin maintenant transformé en boutique d'artisanat. Le hameau est relié à l'axe routier par un pont surplombé d'une seule arche qui franchit le cours d'eau au niveau de la haute falaise occasionnant le méandre du Tarn. Au pied de ce fabuleux pont, une petite plage de galet est aménagée pour se rafraîchir dans la rivière ou faire une halte lors d'une descente des gorges en canoë - kayak. Une résurgence qui vient se jeter dans le Tarn en cascade est également très appréciée des baigneurs et des pêcheurs.

11.8 km

GORGES DU TARN CAUSSES



Voyez l'église: à peine, de loin, se distinguerait-elle des autres maisons, n'était ce vénérable clocher carré, à l'air antique, avec cette ouverture énorme sur son flanc. Elle est pourtant jolie cette campagnarde aux airs un peu rudes: son abside, à 5 pans à l'extérieur, se pare d'une corniche à moulure arrondie; au dessus de son portail gothique, sur une pierre sculptée, Adam et Eve se tiennent autour de l'arbre fatal ou le serpent est enroulé. L'intérieur du monument témoigne d'une certaine recherche. La nef, couverte en berceau légèrement brisé, est décorée d'arcades aveugles, le chœur, à son tour, a deux arcades qui lui font un croisillon; l'abside a 7 pans...

11.8 km

GORGES DU TARN CAUSSES



Si vous aimez les endroits hors du commun, les curiosités comme il y en a peu, n'hésitez pas à faire un détour par le Moulin de Cénaret, vous allez en prendre plein les yeux ! Dans un des villages préférés de la région, au bout d'une ruelle, à proximité d'une chapelle bâtie sous le rocher, le site ne vous laissera pas indifférent, Ce moulin n'est pas tout à fait comme les autres : nature, patrimoine, architecture s'y mélangent et donne au concept store qu'il abrite une ambiance toute particulière. Agnès et Anthony, les propriétaires, vous réservent un accueil chaleureux et ne se lassent de faire découvrir cet endroit inattendu !

11.8 km

GORGES DU TARN CAUSSES



Au fond du village de Saint-Chély du Tarn, sous une paroi rocheuse qui la surmonte, la chapelle Notre-Dame de Cénaret date du XIIe siècle. Construite près d'une source qui forme l'entrée d'un lac souterrain, elle est composée d'une nef unique et de plusieurs arcatures aveugles, se terminant par un chevet plat de forme rectangulaire. L'arc triomphal est surbaissé, ce qui est caractéristique de la construction pré-romane. Le chœur est éclairé par une baie au nord. La porte d'entrée, en arc brisé mouluré, est du XVe siècle.

12.4 km

CANS ET CEVENNES



Surtout connu pour les empreintes de dinosaures « Grallator » de son petit nom, les maisons du village sont alignées sur un éperon rocheux et dominant la vallée du Tarnon. Les demeures s'étagaient entre le château et l'église. Celui-ci se trouvait sur le « Castellans » à l'emplacement des empreintes. Mentionné dès le début du XIIe siècle, il était rattaché à la baronnie de Florac. Il a été détruit au XVIIe siècle. Des éléments de l'édifice ont été récupérés et recyclés dans des maisons. On retrouve, çà et là dans le village, des signes prouvant qu'il y avait bien un château : un linteau porte les armoiries du château. Depuis le « Castellans » en plus des empreintes, on observe en outre un magnifique panorama sur la vallée du Tarnon et sur le Causse Méjean. Plusieurs panneaux donnent des informations sur le site.



CHATEAU DE SALGAS

+33 4 66 45 01 14

13.2 km
VEBRON



Le château de Salgas est situé près de Vebron en Lozère et fait l'objet d'une inscription au titre des monuments historiques depuis 1991. Ce château est mentionné dès 1312. Il ne reste rien du château médiéval qui avait dû être entièrement transformé au 16e ou 17e siècle. Des modifications sont réalisées à partir du 18e siècle. Celles du 19e siècle ont contribué à accentuer l'apparence 18e avec ajout de frontons sur les façades principales et du balcon au sud, transformation de la porte d'entrée, remplacement des lauzes par des ardoises, création de mansardes avec des lucarnes, construction de la tour nord-ouest... Les soins apportés à l'environnement extérieur procèdent de la même démarche. Le château présente un aspect résidentiel qui ne conserve plus aucune référence militaire ou défensive.



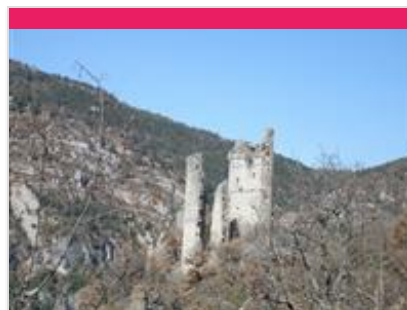
SAINT-JULIEN D'ARPAON

+33 4 66 45 01 14
Le village

13.6 km
CANS ET CEVENNES



Saint-Julien d'Arpaon : Château de Montcalm Charmant village cévenol dominant la rivière la Mimente, où se dressent les pans de mur impressionnant d'un château. Mentionné au XIIIe siècle, il était la possession des seigneurs d'Anduze qui détenaient la baronnie de Florac. Démantelé au début du XVIIe, il reviendra en héritage à la famille de Montcalm au XVIIIe, famille rouergate qui possède plusieurs biens en Gévaudan qui le restaurera. Délaissé et abandonné, il servira entre autres de carrière de pierre pour édifier les maisons du hameau.



CHÂTEAU DE HAUTERIVES

+33 4 66 45 01 14
Hauterives

14.8 km
GORGES DU TARN CAUSSES



Perchées sur son rocher, les ruines du château d'Alta Ripa dominent le hameau au bord de la rivière. Il est cité dès le XIe siècle, dans « le breve de la patz de Mende » ainsi que dans « le cartulaire » de la grande Abbaye bénédictine d'Aniane. Il appartenait alors aux vicomtes d'Arpajon, branche cadette de la lignée des comtes de Rodez, apparentés aux principales familles féodales de la région. Ce fort contrôlait le passage dans les Gorges ainsi qu'un chemin reliant le Causse Méjean à la vallée. De plus, il marquait la limite Nord des possessions de la puissante « Maison d'Anduze » qui jouissait de droits seigneuriaux étendus sur toute la contrée. Au XVIIIe, le site était déjà en partie détruit. (Propriété privée). Les deux énormes pans de mur sont les vestiges d'un donjon d'une hauteur exceptionnelle. On distingue encore des meurtrières bien conservées. A mi-pente, entre le



VÉBRON

+33 4 66 15 01 14
<http://www.mairievebron.fr/>

14.9 km
VEBRON



Connu aujourd'hui pour son festival International du film qui se déroule à la mi-juillet, le village a gardé son cachet méridional avec sa grande place ombragée. L'origine de Vébron vient du vieil occitan "vibré" ou "vibro" désignant le castor. Le village est dominé par le château dit « Châteauroux » est bâti sur un éperon schisteux, surveillant toute la vallée. Plusieurs chemins le délimitent : les sentiers venant des Vanel, de Meyrueis et Fraissinet de Fourques, les chemins des Rousses et du Pompidou. Datant du 12ème ou 13ème siècle, l'histoire de l'église Saint-Pierre de Vébron est étroitement liée au village. Le prieuré de Vébron dépendait du monastère de Sainte-Enimie au 14ème siècle. A la suite des guerres de religion vers 1560, le bâtiment a été délaissé et en partie détruit. L'église reconstruite en 1687 sera longtemps entretenue par la famille de Barre, du château de



EGLISE NOTRE-DAME DE L'ASSOMPTION

+33 4 66 45 01 14

17.1 km
BARRE-DES-CEVENNES



Classée aux Monuments Historiques depuis 1931, l'église Notre Dame de Barre-des-Cevennes, ancienne prieurale de Notre Dame de l'assomption, est un ouvrage roman du XIIème siècle. Elle est construite en pierre calcaire et fut plusieurs fois remaniée sans pour autant perdre son harmonie et son élégance. Plusieurs agrandissements ont été progressivement faits à la nef unique, voûtée en plein cintre... A l'austérité et la sobriété romane ont succédé les larges fenêtres à meneaux du gothique éclairant les chapelles construites au cours des siècles... Seul le chevet avec son abside en cul-de-four ornée d'une corniche à modillons, conserve son style roman...



EGLISE ROMANE SAINT-JEAN-BAPTISTE

+33 4 66 45 01 14

Village

<https://www.cevennes-gorges-du-tarn.com>

18.0 km

LA MALENE



Comme les églises monastiques, la Malène peut se glorifier de ses trois nefs. Ce furent sans doute les moines de Sainte-Enemie qui, au XIIe siècle, la construisirent. La nef centrale, voûtée en berceau plein-cintre, divisée en trois travées par des doubleaux rectangulaires, est soutenue par quatre énormes piliers. L'abside en cul-de-four, semi-circulaire, prend le jour par trois fenêtres en éventail. Elle est flanquée de deux absidioles, couronnant les nefs latérales. A l'extérieur, l'abside est à 5 pans; le portails à voussures date de 1601. Une chapelle a été ajoutée au milieu du siècle dernier, au collatéral nord; elle renferme les restes des "martyrs de la Malène", exécutés en 1793.



MOULIN À VENT DE LA BORIE

+33 6 28 19 19 34 +33 6 28 19 19 34

19 34

1 Chemin du Moulin

<https://www.moulindeborie.com/>

18.1 km

HURES-LA-PARADE



Ce moulin à vent du XVII e siècle, restauré en 2017, produit les Farines du Méjean, en coopération avec les agriculteurs et les boulangers adhérents de l'association « Farine du Méjean », engagés dans le projet de micro-filière de céréales locales. Les visites permettent de découvrir l'histoire du moulin. Elles abordent aussi le causse Méjean et l'agropastoralisme, le mécanisme et le fonctionnement du moulin ainsi que le savoir-faire du meunier et son rôle au sein de la filières céréales.



ANCIENNE EGLISE DE SAINT-FOUR DU POMPIDOU

D9

<https://www.cevennes-montlozere.com>

21.1 km

LE POMPIDOU



Joyau de pierre dans un écrin de verdure, loin du monde et du bruit, c'est un lieu magique et accueillant, havre de méditation et de paix. Elle est ouverte à tous, croyants de toutes confessions et incroyants qui y viennent en grand nombre et en apprécient l'harmonie et l'extraordinaire acoustique. Eglise romane dont les murs et le sol sont en pierres calcaires et la toiture en lauzes de schiste, elle abrite, outre sa nef, trois chapelles latérales construites ou aménagées plusieurs siècles plus tard et de style gothique. Utilisée pour l'exercice du culte catholique jusqu'au milieu du 18ème siècle et désaffectée, elle est devenue un abri à fourrage et à outillage agricole jusqu'en 1956, année de son inscription à l'Inventaire supplémentaire des Monuments Historiques. Elle a été acquise en 1960 par le Département de la Lozère qui a financé la restauration avec le



LE TEMPLE DU ROUVE

+33 6 63 19 15 59

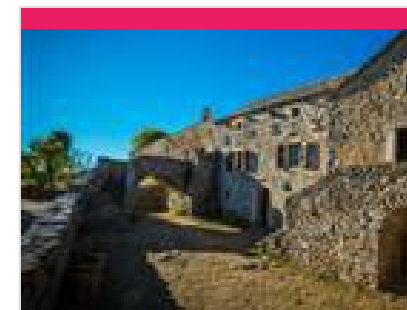
Le Rouve bas

22.7 km

SAINT-ANDRE-DE-LANCIZE



Le temple du Rouve a été restauré pour abriter un lieu de mémoire dédié aux Camisards. "LES PREMIERS CAMISARDS ET LA LIBERTÉ DE CONSCIENCE" Afin de faire revivre la mémoire de l'une des principales pages du passé de notre région des hautes Cévennes et de rappeler une page des valeurs universelles de la résistance aux oppressions dans un souci humaniste et culturel, nous vous invitons dans notre lieu de mémoire. Une projection consacré à la guerre des Camisards et une exposition de documents (fac simulés) viennent ponctuer la visite. Ouvert les vendredis de 15h à 18h, du 15 juillet au 15 septembre.



FERME CAUSSEARDE D'AUTREFOIS

+33 4 66 45 65 25 +33 6 87 32 21 72

Hameau de Hyelzas

<http://www.ferme-caussearde.com>

23.1 km

HURES-LA-PARADE



Poussez les portes de cet ancien corps de ferme et laissez place à l'émerveillement face au savoir-faire et à la résilience des paysans du début du XXème siècle ! Cette visite immersive vous conduira au cœur de la vie rurale d'autrefois à une époque où le travail rythmait le quotidien, une époque où le temps passé ensemble, les repas, les veillées, les bals, les jeux traditionnels constituaient des instants rares et précieux. L'architecture des Grands Causses et les nombreux objets et outils toujours en place vous permettront de mieux saisir ce territoire sans eau, à l'habitat dispersé, au climat hostile, au sol difficile à travailler, mais où l'entraide et l'échange étaient primordiaux. Cette visite est pensée pour toutes les générations comme un temps de partage et de transmission à vivre en couple, en famille ou en groupe. Les supports sont adaptés à chacun. Reposez-vous d'une après-midi



CHATEAU DE ROQUEDOLS

+33 4 66 45 01 14

23.9 km
MEYRUEIS



Le château de Roquedols s'est construit au cours du XVIe et XVIIe siècle et se situe sur la commune de Meyrueis dans les gorges de la Jonte. Il est composé de deux bâtiments rectangulaires reliés entre eux suivant un angle droit et ornés de trois tours rondes. Au XVIIe siècle, il est le centre de la baronnie de Pourcarès. Se succéderont divers propriétaires jusqu'en 1938. Il dresse sa silhouette imposante dans la vallée du Bétuzon. Assez bien conservé dans son ensemble, il est inscrit à l'inventaire des monuments historiques. On peut garer sa voiture sur l'emplacement prévu à cet effet à l'entrée du domaine. La promenade autour des bâtiments et le retour au parking par le "sentier de la forêt" permettent de découvrir un environnement remarquable.



EGLISE PAROISSIALE SAINT-PIERRE

+33 4 66 45 01 14

Village

<https://www.cevennes-gorges-du-tarn.com>

25.5 km
SAINT-PIERRE-DES-TRIPRIERS



Sur la cause Méjean, le hameau Saint-Pierre des Tripiers possède une église romane tout à fait intéressante. Sa construction s'échelonne sur plusieurs campagnes de travaux, lisibles sur les murs à l'intérieur, et donnant un aperçu de l'évolution du village. Le choeur est le noyau primitif de l'église, avec son abside étroite entourée de deux absidioles, il date de la fin du XIe siècle. Une deuxième campagne au XIIe siècle a agrandi l'église avec la nef de trois travées, puis plus tard l'adjonction des collatéraux voûtés en demi-berceau. On peut repérer les anciennes baies au-dessus des arcs au sud. La façade et son portail style Renaissance, ont sans doute été reconstruits après les Guerres de Religion. L'église dépendait du monastère du Rozier. L'ensemble des bâtiments du prieuré, organisés autour d'une cour centrale faisant office de cloître, est ruiné d'une



CHAPELLE SAINT-GERVAIS

+33 4 66 45 01 14

Hameau des Douzes

25.6 km
HURES-LA-PARADE



Douzes signifie « résurgence » en occitan : la Jonte s'enfonce en effet sous terre à 3km en aval de Meyrueis pour n'en ressortir que 7km plus loin. C'est là que fut implanté un moulin, et c'est ainsi que fut créé le hameau des Douzes dont les habitants du hameau restent fidèle à la chapelle Saint-Gervais. A chaque décès, les habitants se relaient pour porter à bras d'hommes le défunt jusqu'au cimetière jouxtant la petite église et son clocheton.



HAUTERIVES

+33 4 66 45 01 14

Hauterives

27.8 km
GORGES DU TARN CAUSSES



Le hameau de Hauterives est situé un peu en aval de Saint-Chély-du-Tarn, isolé sur la rive gauche du Tarn. Sa particularité est qu'il n'y a aucun pont pour y accéder. Pour s'approvisionner, les habitants utilisaient soit une barque, soit une petite nacelle sur câble effectuant le transport des matériaux ou des denrées d'une rive à l'autre. Les maisons du hameau ont conservées leurs caractéristiques d'origine. Elles sont construites uniquement en pierre, sans charpente en bois, selon le principe des voûtes en plein cintre et recouvertes de lauzes calcaires pour la toiture. Au-dessus du village, sur un piton dénudé, est perché le château d'Hauterives dont les ruines témoignent des ravages de la guerre des religions. Le village a été implanté à l'origine à un endroit qui permettait de ne pas empiéter sur les terres cultivables, et hors de portée des



LE CLIMATOGRAPHE - OBSERVATOIRE DU MONT AIGOUAL

+33 4 67 42 59 83

Observatoire Météo France

<https://climatographe.fr/>

27.8 km
VAL-D'AIGOUAL



Situé dans le Parc National des Cévennes, l'Observatoire du Mont Aigoual est un haut lieu de l'histoire environnementale, patrimoniale et scientifique. C'est sur ce site historique, voué dès sa création à la recherche scientifique, que s'installe Le Climatographe. L'objectif de ce lieu est de faire comprendre à tous, les causes, conséquences et actions à mener pour limiter le changement climatique et ses impacts. Une visite scientifique, interactive, ludique et sensible, qui parlera à tous les âges. Découvrez un parcours composé de 10 espaces, interpellant sur la question du climat, de ses changements, et du rôle des activités humaines. Mais aussi sur les solutions possibles à mettre en place. Terminez votre visite par la rencontre, dans la salle Agir, avec un médiateur (météorologue et/ou scientifique) qui vous familiarisera avec la notion d'observation météorologique. Et



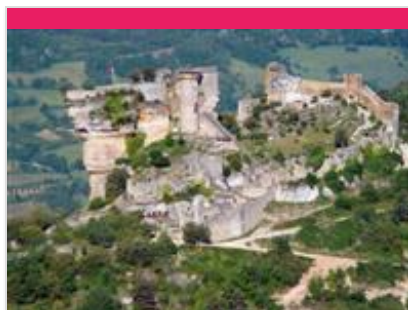
LES BANCELIS CEVENOLS

<http://www.cevennes-montlozere.com>

34.5 km
📍 LE COLLET-DE-DEZE



Les bancelis cévenols sont des terrassements situés au cœur du Parc national des Cévennes inscrit à l'UNESCO. Construit et aménagés par des générations d'agriculteurs, le travail sur ces terrasses était harassant. Il s'agissait de dompter des pentes parfois abruptes afin de pouvoir cultiver la vigne ou l'olivier, avant le XVIème siècle puis de cultiver châtaignier et muriers après cette époque.



CHÂTEAU DE PEYRELADE

+33 5 65 62 21 34
ACALP

<http://www.chateaupeyrelade.com>

35.7 km
📍 Rivière sur Tarn



Construit entre le 12ème et le 14ème siècle, le château de Peyrelade constituait au Moyen âge l'une des plus importantes forteresses du Rouergue.



SITE HISTORIQUE DE SEVERAC-LE-CHÂTEAU

+33 5 65 47 67 31
5, Rue des Douves

<http://www.causses-aubrac-tourisme.com>

36.7 km
📍 SEVERAC D'AVEYRON



Flânez dans les ruelles de la cité et découvrez la Maison des Consuls, le marché aux grains, la Maison de Jeanne, les échoppes... Au château, remparts courtines, tours de guets, chapelle, cuisine... Autant de témoignage du passé à découvrir. Un panorama exceptionnel vous attend !



LA BAMBOUSERAIE EN CEVENNES

+33 4 66 61 70 47
Domaine de Prafrance

<http://bambouseraie.com>

49.1 km
📍 GENERARGUES



Venez le temps d'un instant, faire l'apprentissage de la beauté, du voyage et de l'humilité face à la nature. Classée parmi les plus beaux jardins de France, La Bambouseraie en Cévennes offre un moment unique et rare de complicité avec la nature. Ce Jardin botanique singulier né en 1856, offre aux promeneurs un spectacle exotique remarquable. Plus de mille variétés issues des 4 coins du monde sont à découvrir. Tout au long de la saison nous proposons des événements pour découvrir ou redécouvrir la Bambouseraie dans son environnement de façon ludique et pédagogique.



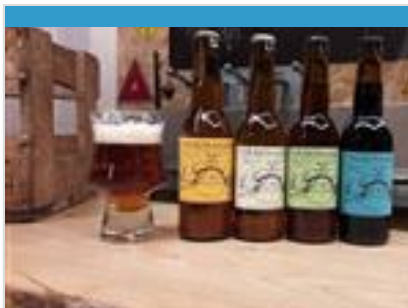
VISITE DES CAVES DE ROQUEFORT GABRIEL COULET

+33 5 65 59 24 27
5-7 Avenue de Lauras

<http://www.gabriel-coulet.fr>
61.0 km
📍 ROQUEFORT-SUR-SOULZON



Les caves d'affinage du Roquefort Gabriel Coulet, maison familiale depuis 1872, vous ouvrent leurs portes. Venez déguster le Roquefort « La Petite Cave de Gabriel Coulet », cinq fois Médaille d'OR au Concours Général Agricole de Paris. La visite est ludique et se fait au rythme de chacun. On visionne d'abord un film sur les étapes de la fabrication, de la collecte du lait jusqu'à l'affinage du produit fini. On descend ensuite d'un étage supplémentaire jusqu'à la cave où le fondateur a démarré son activité. C'est ici que l'on découvre les traditionnelles "fleurines" qui naturellement, faisaient prospérer la noble moisissure. On progresse en lisant des panneaux explicatifs et en découvrant des outils et objets "d'époque". La visite se termine par une dégustation de divers fromages et par la découverte de produits moins connus et excellents. La

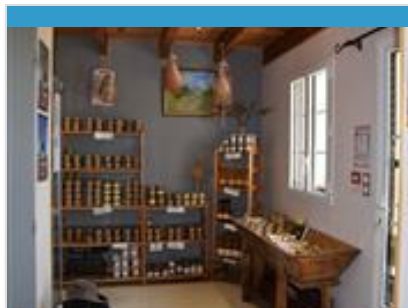


BRASSERIE DU TARNON

☎ +33 4 66 48 03 68 ☎ +33 6 83 07 36 96
 Le Fajas

12.5 km
 📍 CANS ET CEVENNES Y 1

La Brasserie du Tarnon est le fruit de la reconversion professionnelle et personnelle de son brasseur (Bertrand Waquet). Originaire du Nord, il passe 8 huit ans dans l'industrie automobile avant de découvrir la Lozère et les Cévennes. Il alors choisit une autre manière de vivre sa vie personnelle et professionnelle. La Tarnonaise est née en 2010 à Vébron dans la vallée du Tarnon. Elle est toujours élaborée dans cette vallée à Saint Laurent de Trèves (2015). C'est une bière artisanale de haute fermentation non filtrée, non pasteurisée, refermentée en bouteille pour préserver son goût naturel. Elle est brassée par infusion multi-palier en chauffe directe. Les matières utilisées sont toutes d'origine naturelle: eau de la source du village, malt d'orge et de blé bio du Tam, houblons (bio ou locaux), sucre de canne bio, levures, et occasionnellement, sirop de plantes.

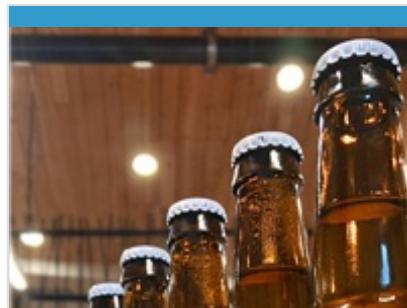


LA FERME DE L'HOM

☎ +33 4 66 45 66 14
 lieu dit L'Hom
 🌐 <http://ferme-de-lhom.com/>

15.9 km
 📍 FRAISSINET-DE-FOURQUES Y 2

Nous vous proposons nos viandes et nos spécialités de charcuteries et moutons. Porcs et moutons sont élevés sur l'exploitation et transformés en charcuterie et autres spécialités par nos soins. Contactez nous!



LES BRASSEURS DE LA JONTE

☎ +33 4 48 50 00 80
 LOU CASTEL - MAS PRADES
 🌐 <https://lesbrasseursdelajonte.fr/le-mou>

19.1 km
 📍 GATUZIERES Y 3

Brasseurs artisanaux depuis 2013, nous vous proposons de quoi réveiller et satisfaire vos papilles d'amateurs de bières et limonades artisanales. En saison notre point de vente propose petite restauration, dégustation et événements. Le programme est à retrouver sur notre site internet. Ouvert toute l'année : En saison Du 01/05 au 30/09, 7j/7j 10 à 19h Du 01/07 au 31/08, 7j/7j 10 à 21h Visite gratuite et sans réservation, en juillet et août, du lundi au vendredi à 17H Hors saison: Du 01/10 au 30/04: du lundi au vendredi 10 à 12h et 14h à 17h (fermé pendant les vacances de Noël)



FROMAGERIE DE HYZELZAS LE FÉDOU

☎ +33 4 66 45 66 74
 Hyelzas
 🌐 <http://www.fedou.com>

23.0 km
 📍 HURES-LA-PARADE Y 4

Notre Fromagerie est située sur le Causse Méjean, en Lozère, classé au patrimoine de l'UNESCO, nous sommes dans le petit village de Hyelzas, 60 habitants, en plein renouveau. A Hyelzas nous fabriquons des fromages au lait de brebis. Notre gamme de 20 fromages traditionnels s'étend des pâtes semi-pressées aux pâtes molles (Meule, Tommes, Sourellettes, Pérail, Brique, Fédou, Cardabelle, Titounet, Lactique, Brousse...). Vous pourrez les déguster sur place avec d'autres produits du terroir. Nous proposons, cette année des petits plateaux dégustation à emporter ou à consommer sur place dans notre espace table en plein air. Idéal pour votre pique-nique. Situé au-dessus des Gorges de la Jonte vous pourrez prendre le temps d'une pause à toute heure de la journée (jusqu'à 19h en juillet août). Sur réservations nous vous proposons aussi des animations.



LA FERME DES MOURÈNES

☎ +33 6 87 35 17 85
 Les Mourènes

🌐 <http://www.mourenes.fr/produit-biologique>

23.0 km
 📍 SAINT-ANDRE-DE-LANCIZE Y 5

Produits Biologiques des Cévennes à la ferme des Mourènes ! Retrouvez une sélection de produits biologiques de notre région : Produits à base de châtaignes: crème de châtaigne farine de châtaigne, châtaignes natures et aromatisées, sirop...

Mes recommandations (suite)

5 raisons de venir dans notre destination

Top 5 des activités

OFFICE DE TOURISME GORGES DU TARN, CAUSSES, CÉVENNES
WWW.CEVENNES-GORGES-DU-TARN.COM



A LA FERME ARMAND ET MARIE

+33 6 64 77 44 86# +33 6 71 70 96
14# +33 6 70 08 45 98
hyelzas

<https://www.armand-et-marie.com/>

23.2 km

HURES-LA-PARADE



6

L'agriculture, une passion. Ferme familiale depuis 1730, nous sommes situés à Hyelzas en Lozère. Entre les gorges du Tarn et les gorges de la Jonte, c'est sur les hauteurs du Causse Méjean que pâturent nos brebis et nos angus. Notre famille s'est toujours efforcée de maintenir une production locale, de qualité, dans le respect de l'environnement, des animaux et des hommes. Ils ont su nous transmettre l'amour de notre terroir. Aujourd'hui en agriculture Biologique, nous souhaitons rendre hommage à nos grands parents à travers notre gamme de desserts et de crèmes glacées en les nommant "Armand et Marie". Le glacier fermier Armand et Marie vous fait découvrir des glaces bio au lait de brebis de la ferme. Possibilité d'assister à la traite uniquement les jours d'ouverture, gratuitement à 17h de Pâques au 15 Septembre. Viandes, plats cuisinés et



GIE PLANTE INFUSE

+33 4 66 44 08 16
Zone Artisanale

<http://www.planteinfuse.net>

27.9 km

SAINTE-CROIX-VALLEE-FRANCAISE



7

Le GIE Plante Infuse est un groupement de productrices-cueilleuses de plantes aromatiques et médicinales, et une salariée. Les plantes cueillies ou cultivées en Cévennes, sont séchées pour l'herboristerie (production de tisanes et condimentaires), distillées pour la production d'eaux florales et d'huiles essentielles transformées en cosmétiques. Les plantes sont cultivées biologiquement, en respect du cahier des charges du syndicat SIMPLES. Les produits alimentaires sont certifiés AB par Ecocert. L'atelier de distillation et la boutique sont situés à Sainte-Croix-Vallée-Française, la visite est gratuite. Produits de Plante Infuse proposés : huiles essentielles, eaux florales, tisanes, aromatiques, parfums d'ambiance, cosmétique (baumes, huiles de massage, huiles-visage...), livres... Vente en ligne possible sur

Mes recommandations (suite)

5 raisons de venir dans notre destination

Top 5 des activités

OFFICE DE TOURISME GORGES DU TARN, CAUSSES, CÉVENNES
WWW.CEVENNES-GORGES-DU-TARN.COM

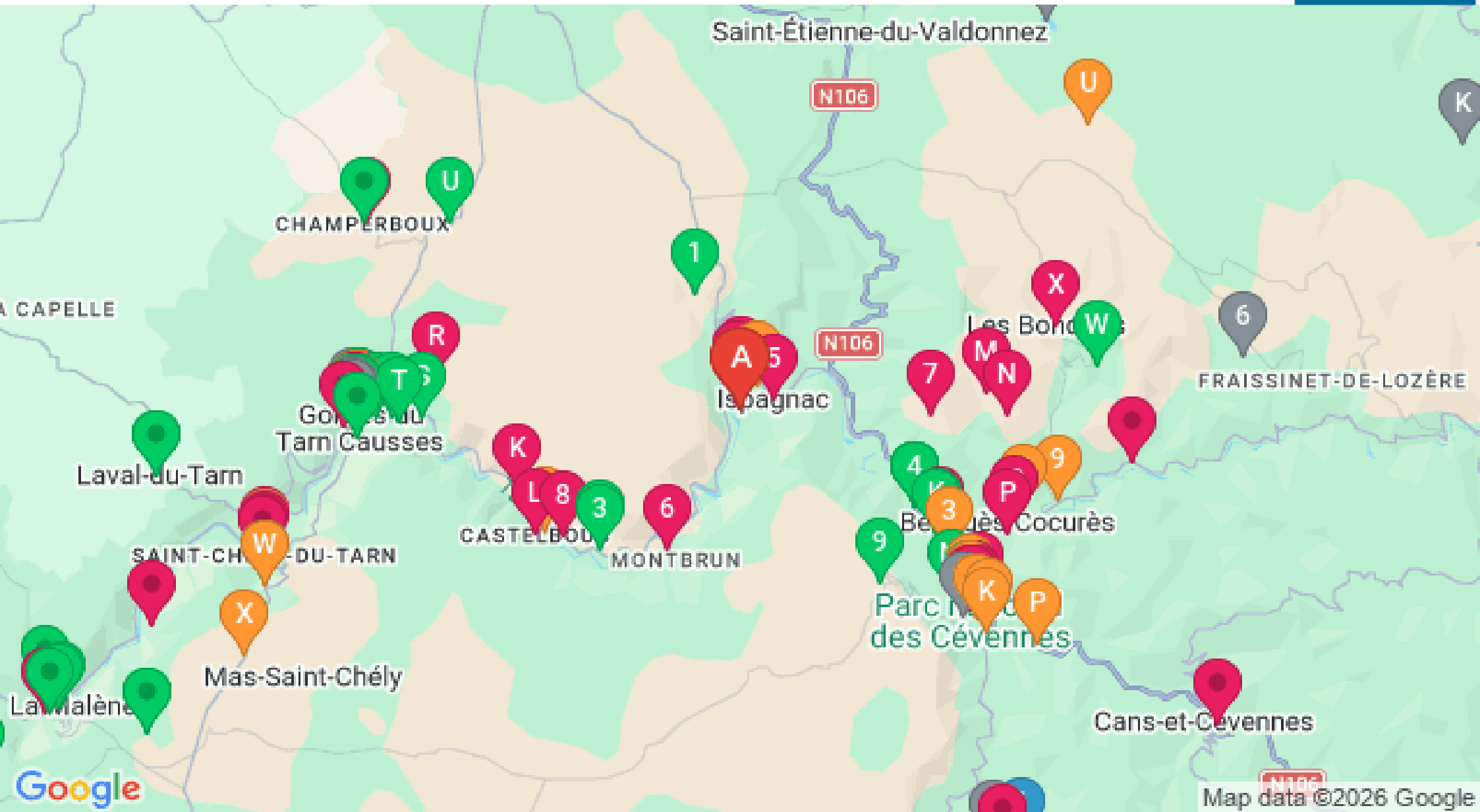


Mes recommandations (suite)

5 raisons de venir dans notre destination

Top 5 des activités

OFFICE DE TOURISME GORGES DU TARN, CAUSSES, CÉVENNES
WWW.CEVENNES-GORGES-DU-TARN.COM



: Restaurants : Activités et Loisirs : Nature : Culturel : Dégustations

Map data ©2026 Google